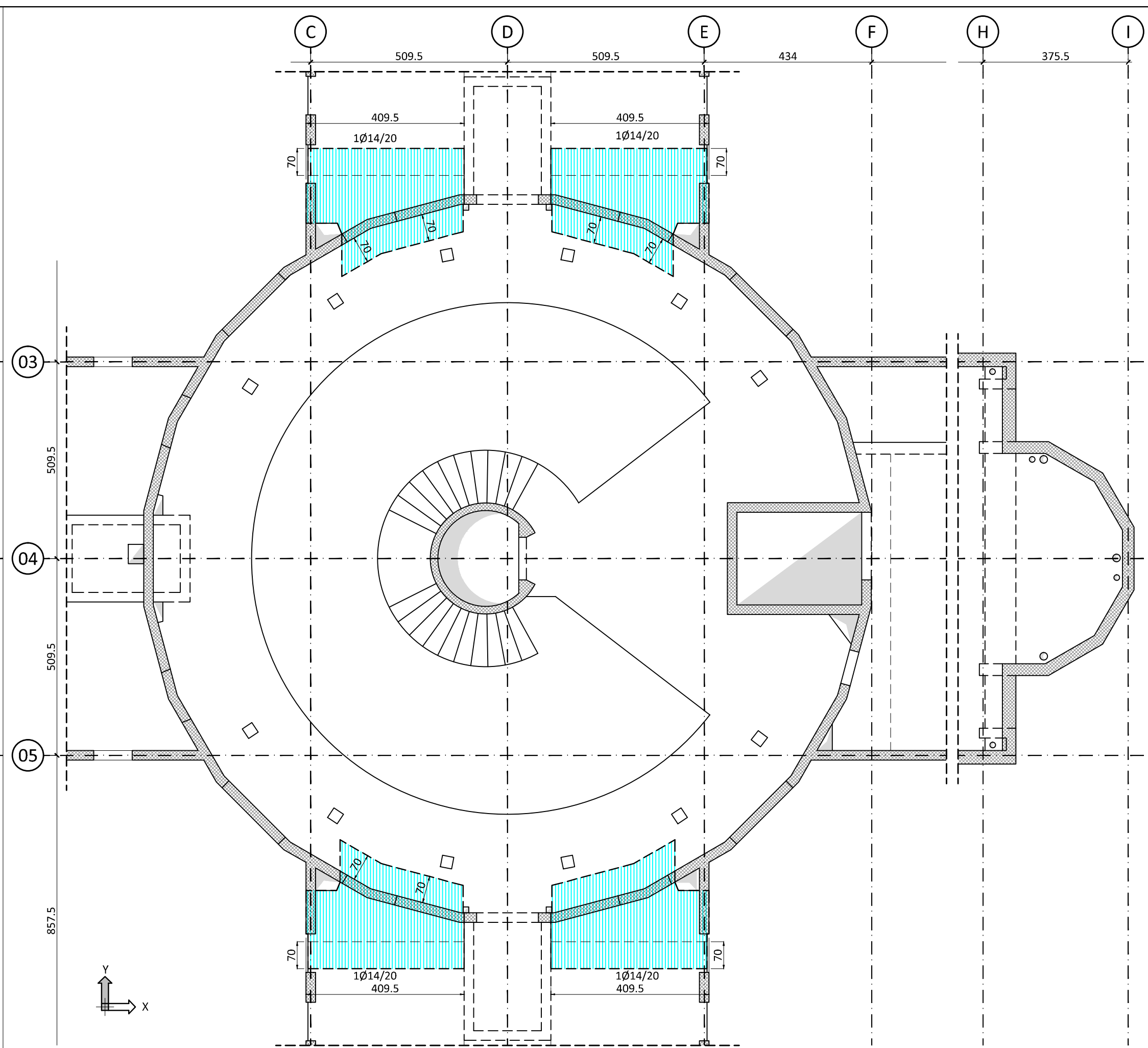


01 INTEGRATIVA SUP. DIR. X
SCALA 1:100



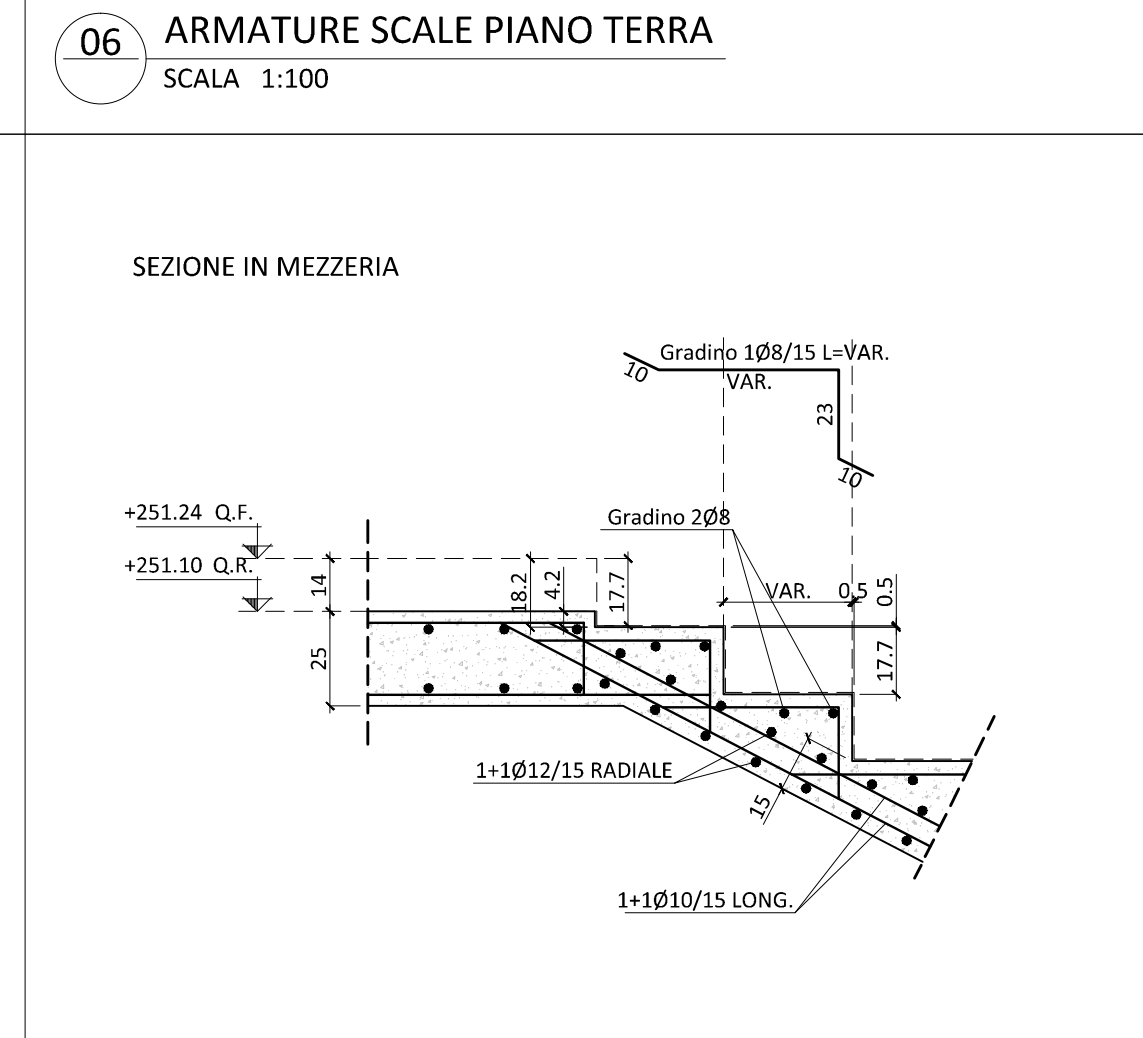
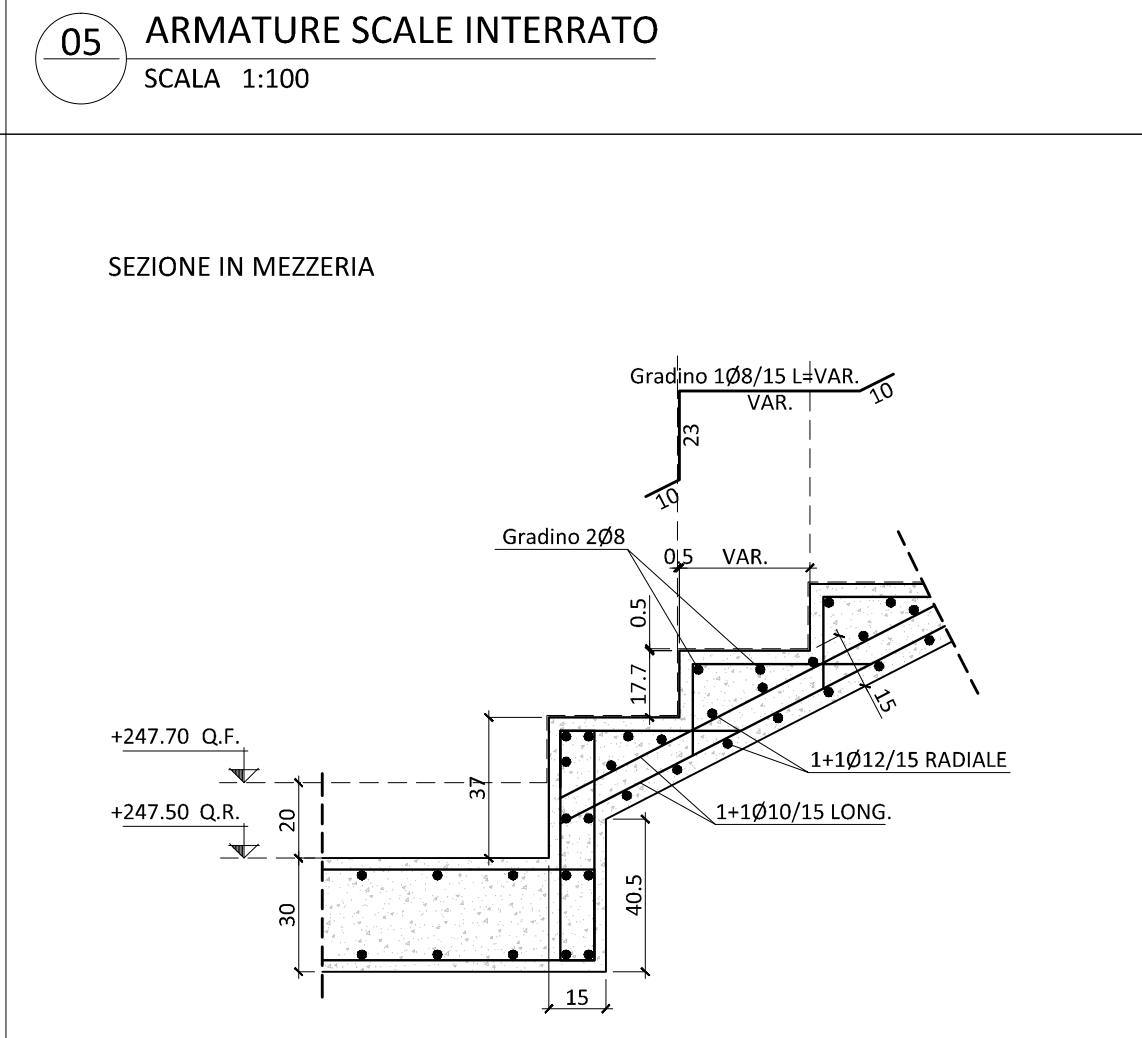
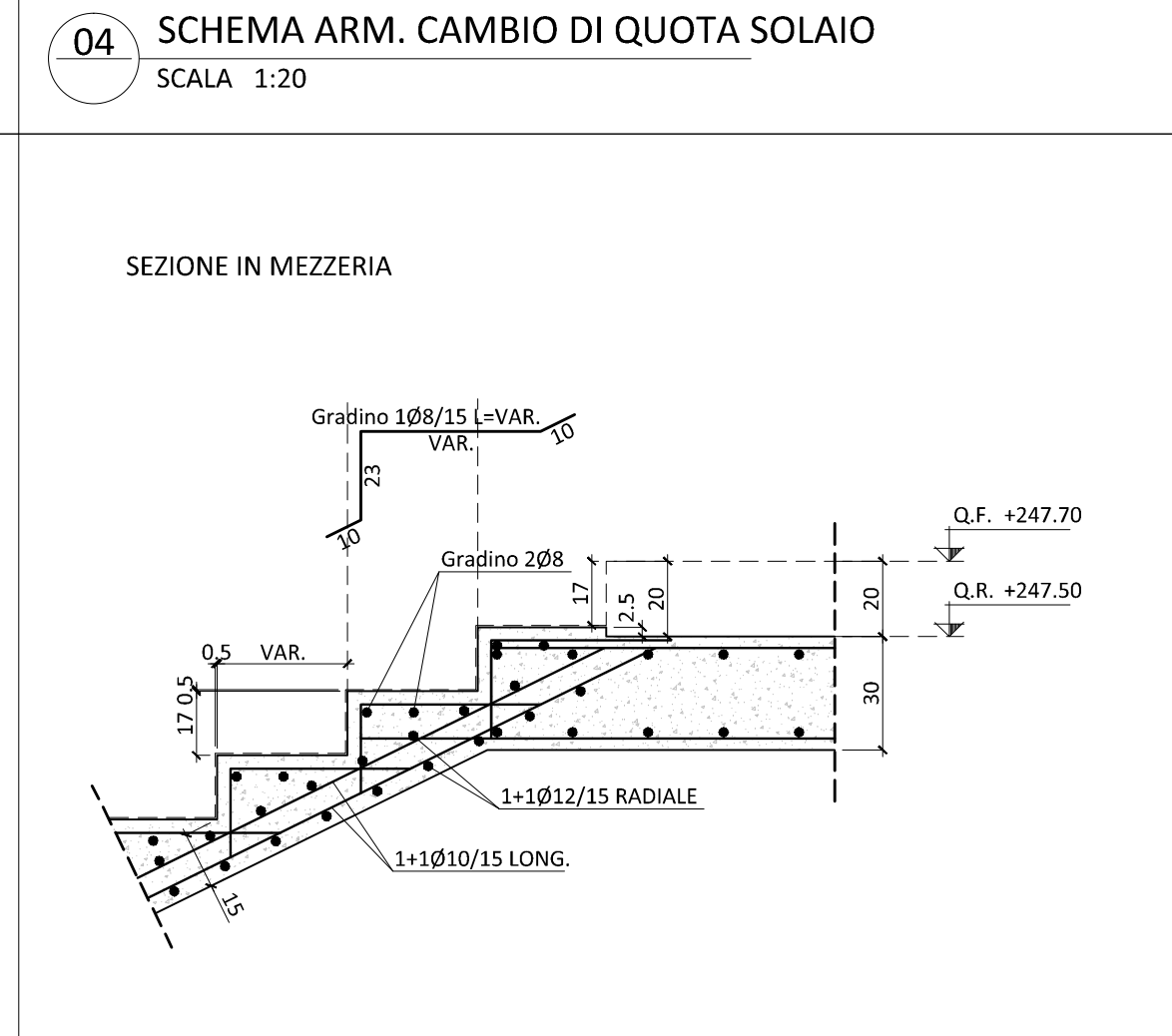
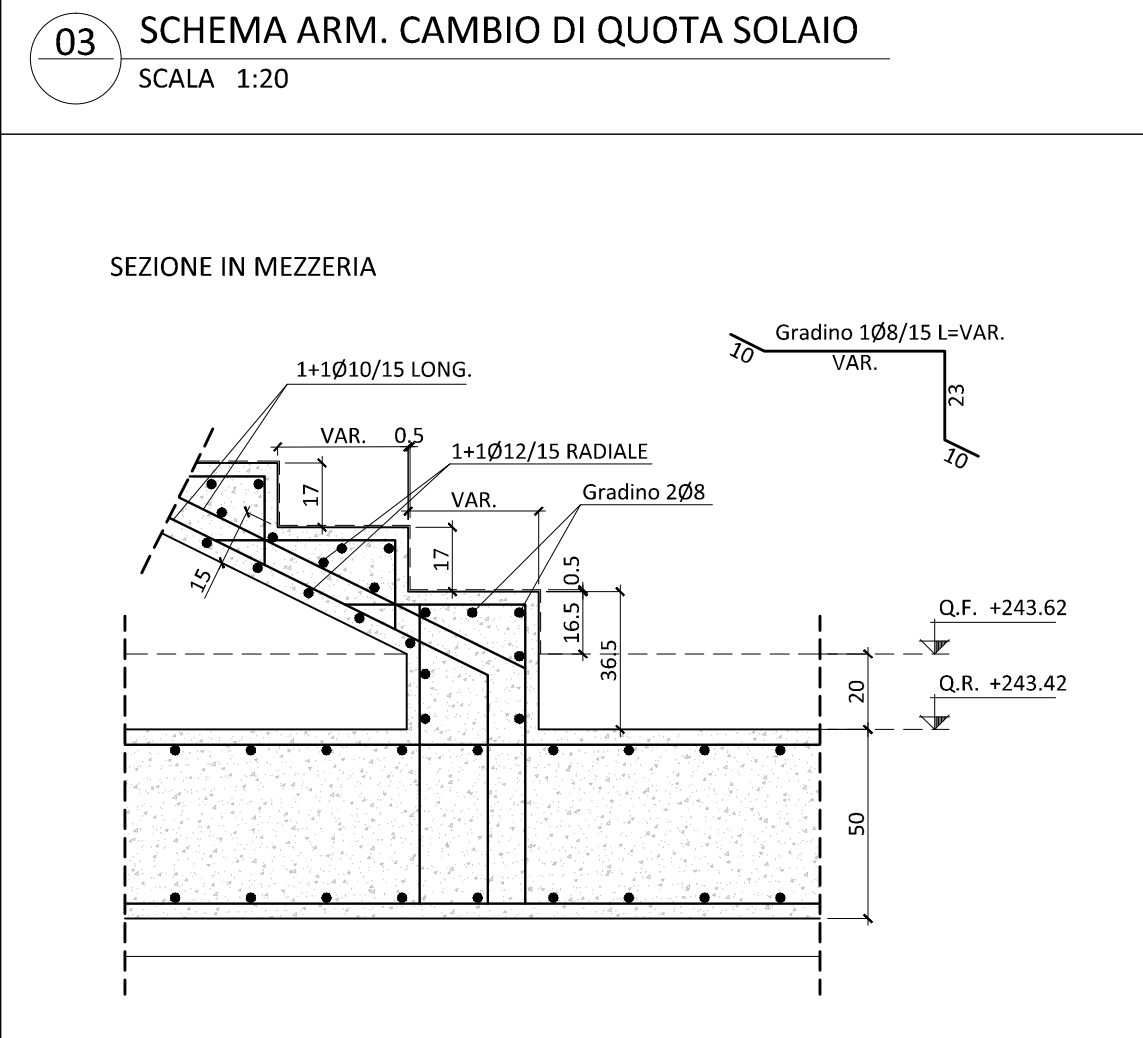
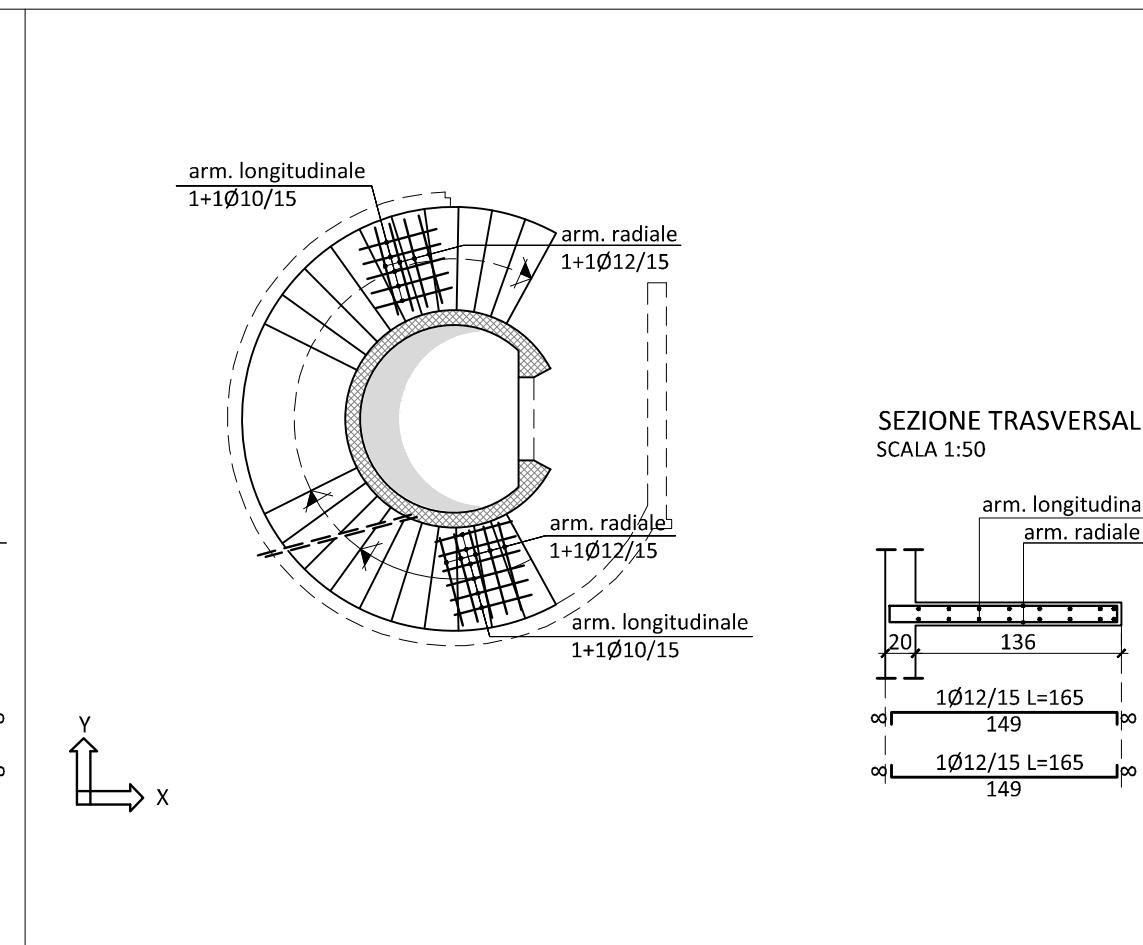
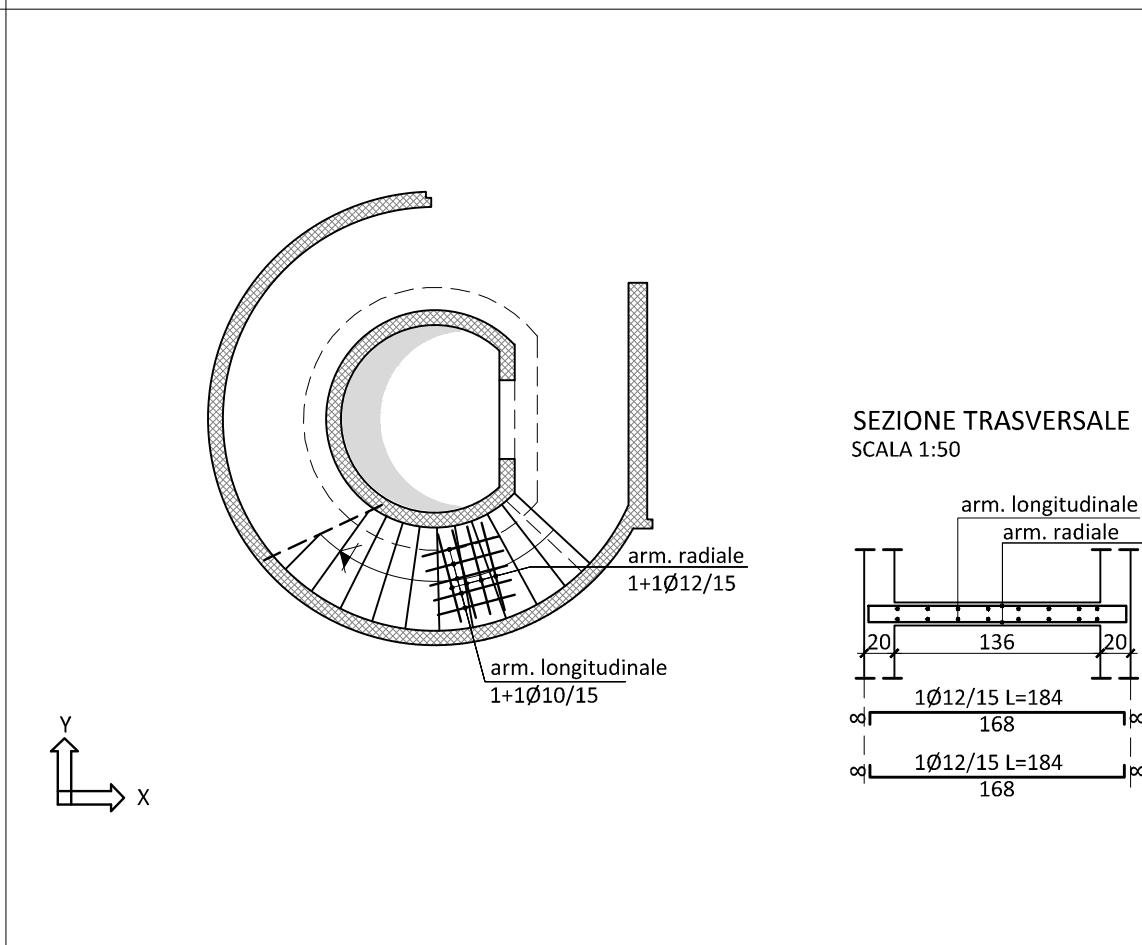
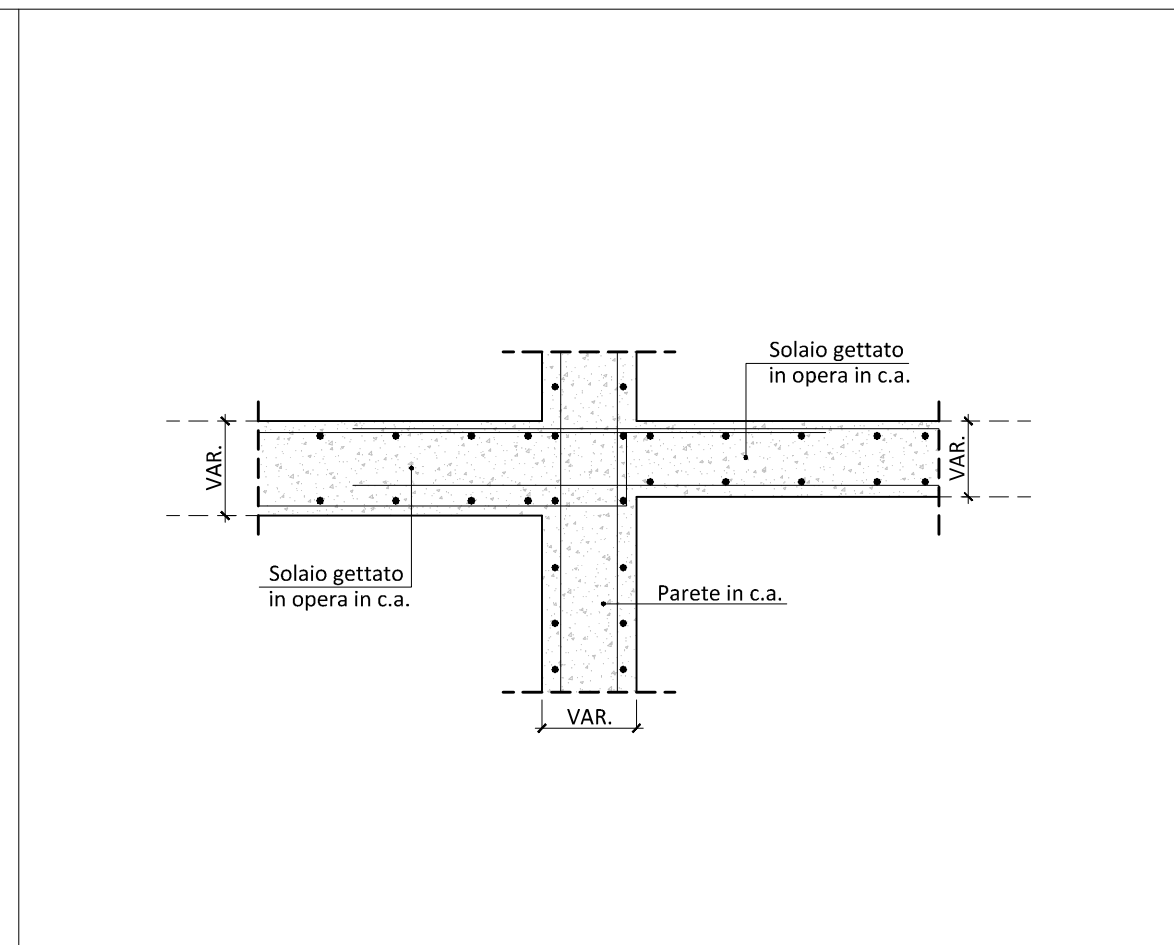
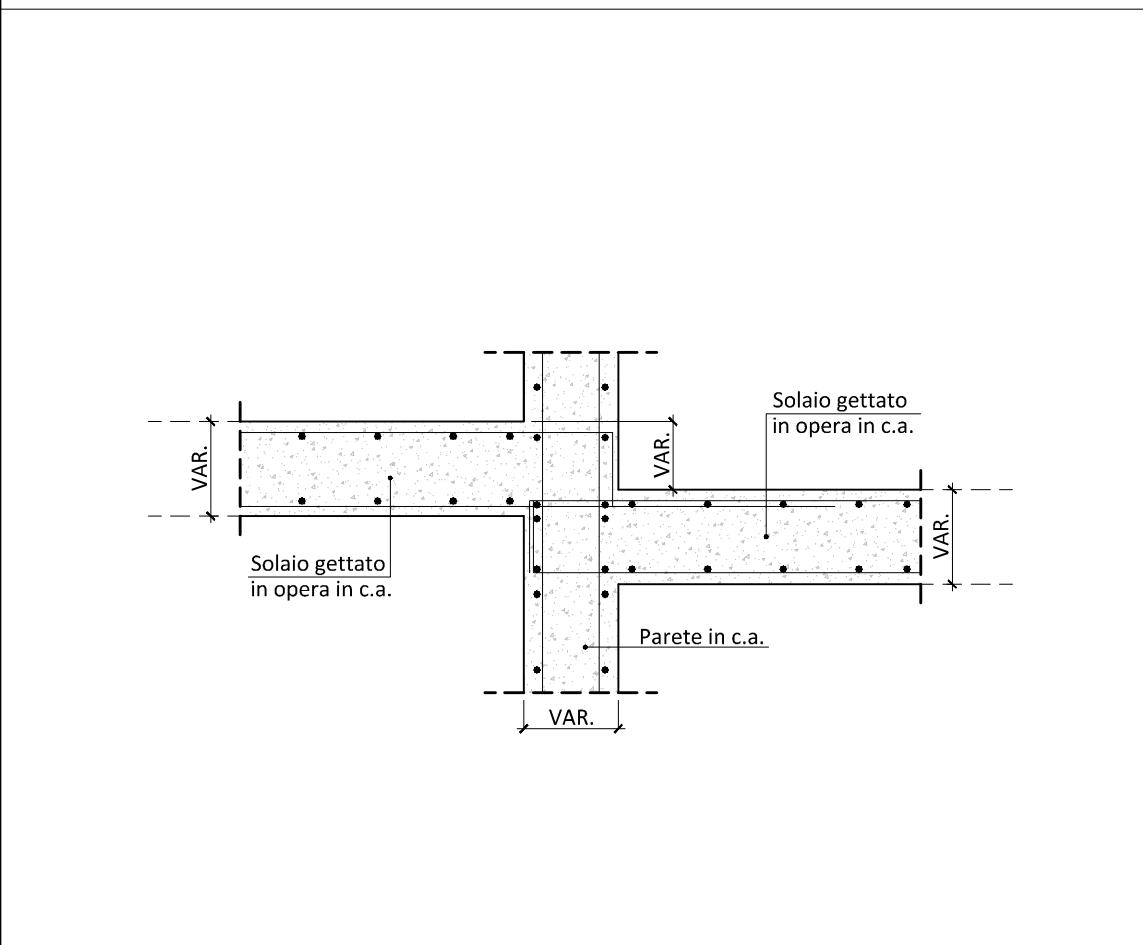
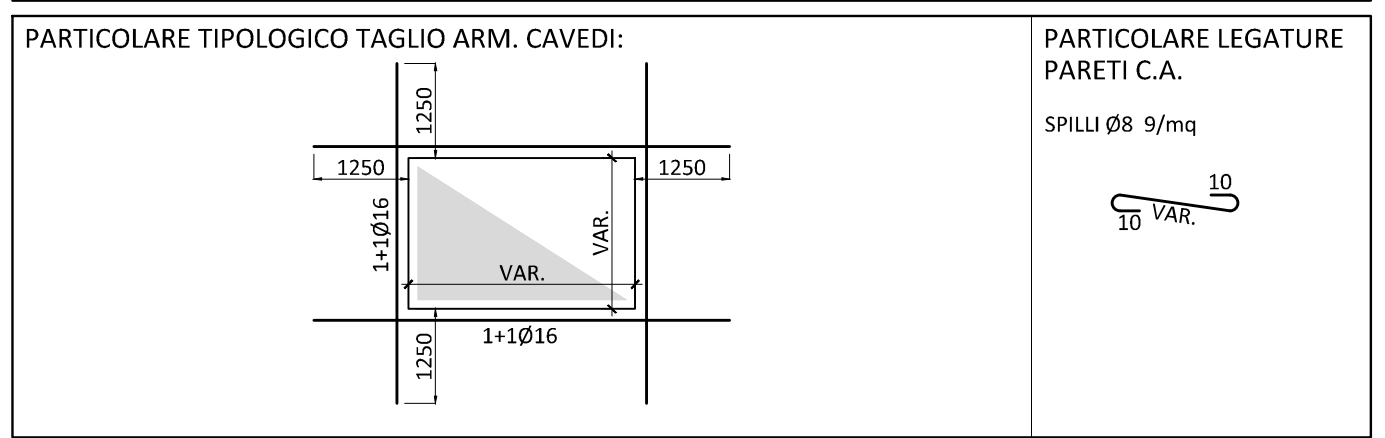
02 INTEGRATIVA SUP. DIR. Y
SCALA 1:100

LEGENDA ARMATURE INTEGRATIVE:

	ARMATURA ANDANTE SUP./INF. DIR. X / Y		ARMATURA INTEGRATIVA Ø 16
	ARMATURA INTEGRATIVA Ø 10		ARMATURA INTEGRATIVA Ø 20
	ARMATURA INTEGRATIVA Ø 12		ARMATURA INTEGRATIVA Ø 24
	ARMATURA INTEGRATIVA Ø 14		

DISPOSIZIONE ARMATURA NELLE SOLETTE E TAGLIO TIPICO AL BORDO

Spessore soletta (mm)	direzione	S (mm)
200	Y	100
	X	130
250	Y	150
	X	180
300	Y	200
	X	230
350	Y	250
	X	280



COMUNE DI FIRENZE

Promotore:
Società Crematorio di Firenze S.p.A.

**PROPOSTA DI PROGETTAZIONE
COSTRUZIONE E GESTIONE DEL
NUOVO TEMPIO CREMATOIO DI FIRENZE**
(ai sensi dell'art.37 bis e ss. L.109/94)

PROGETTO ESECUTIVO
(Progetto Definitivo approvato dalla G.C. con Delibera n.2013/g/00308 del 25/9/2013)

OPERE FASE 1

Impianti elettrici meccanici:
HYDEA s.p.a. - Assistenza, Ingegneria, Ambiente
Via Diavoli da Cernaia 15 - 50127 Firenze
Tel. 055 348471 - Fax 055 310100
email: zoomaster@hydea.it

Ing. Paolo Bonacorsi
Strutture:
dei progetti
Ing. Stefano Valentini
Geologia - geotecnica:
Geol. Lorenzo Cirri

Elaborato:
ST.6.02a

SCALA 1:100 / 1:20

COMMESSA
ED_029

REVISIONE
A

RESPONSABILE DI COMMESSA
PAOLO GIUSTINIANI

REDDATTO
SC

DATA PRIMA EMISSIONE
Luglio 2015

Sistema Qualità certificato da
N. 9175-AR/DE
per tutti i processi aziendali

nome file: 1305ESST_0602a_00.dwg