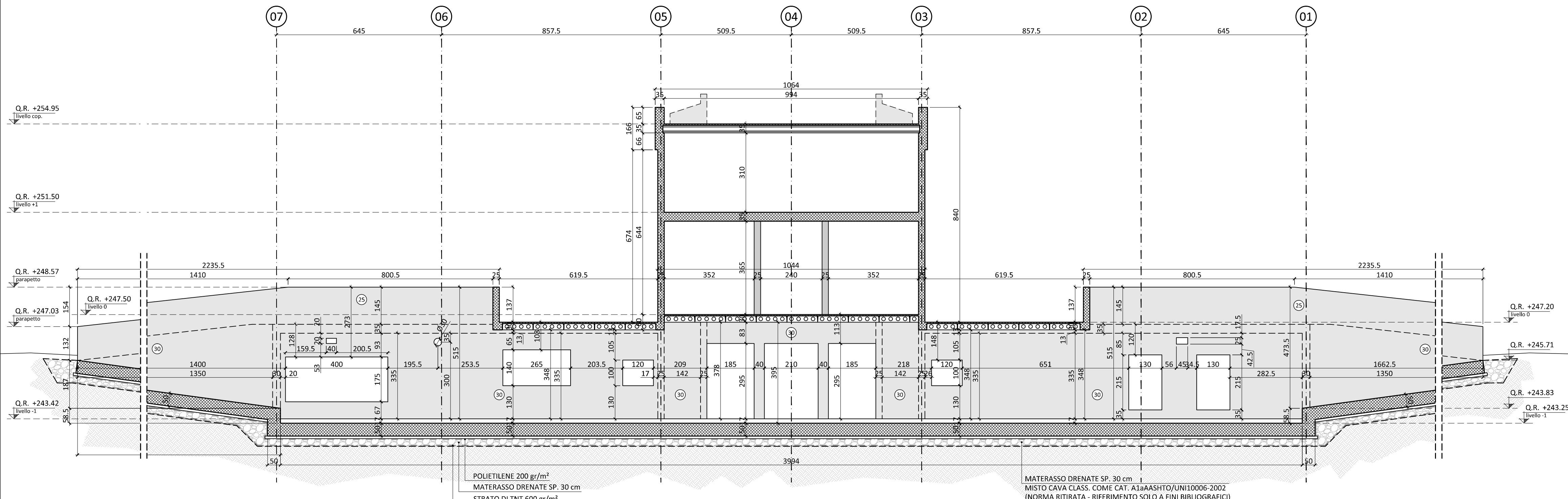


01 PROSPETTO f.f. H  
SCALA 1:100



02 PROSPETTO f.f. G  
SCALA 1:100

**LEGENDA SIMBOLICHE GRAFICHE:**

- IDENTIFICAZIONE SEZIONE ELABORATO DOVE LA SEZIONE È DISEGNATA
- IDENTIFICAZIONE PARTICOLARE ELABORATO DOVE IL PARTICOLARE È DISEGNATO
- Q.F. +0.00 (+281.50 sim) QUOTE ALTIMETRICHE RIFERITE AL FINITO (PIANTA)
- Q.R. -0.30 (+281.20 sim) QUOTE ALTIMETRICHE RIFERITE AL RUSTICO (PIANTA)
- NUMERAZIONE PILASTRI IN C.A.
- CASSERI MODULARI IN PLASTICA H. 45 cm
- INDICAZIONE DI PENDENZA (PIANTA E SEZIONE)
- STRUTTURE IN C.A.

**NOTA RIEMPIIMENTI DRENANTI A TERGO DELLE OPERE STRUTTURALI:**

- IL RIEMPIIMENTO DOVRÀ ESSERE EFFETTUATO SOLO AD ULTIMAZIONE DEL PIANO TERRA;
- PRIMA DI PROCEDERE AD EFFETTUARE IL RIEMPIIMENTO DOVRANNO ESSERE POSATI SUL TERRENO TELI IN TNT A FILO CONTINUO CON PESO A METRO QUADRO MAGGIORE O UGUALE DI 600 GR, SORMONTATI DI ALMENO 40 CM;
- PRIMA DI PROCEDERE AD EFFETTUARE IL RIEMPIIMENTO DOVRANNO ESSERE POSATI SULLE STRUTTURE IN C.A., A PROTEZIONE DELL'IMPERMEABILIZZAZIONE, UNA MEMBRANA ALVEOLARE AD ALTA RESISTENZA ALLA COMPRESSIONE TIPO DORKEN DELTA-MS, SORMONTATA DI ALMENO 20 CM;
- LA COMPATTAZIONE DEL RIEMPIIMENTO, DA ESEGUIRSI A STRATI NON MAGGIORI DI 50 CM, SARÀ REALIZZATA CON I DISPOSITIVI PIÙ IDONEI SCELTI DALLA D.L., E DOVRÀ PERMETTERE DI RAGGIUNGERE UN VALORE UGUALE O SUPERIORE AL 95% DELLA DENSITÀ MASSIMA OTTENUTA IN LABORATORIO CON LA PROVA AASHTO MODIFICATA;
- NELLA PARTE SUPERIORE DEL RIEMPIIMENTO DOVRANNO ESSERE POSATI TELI IN TNT A FILO CONTINUO CON PESO A METRO QUADRO MAGGIORE O UGUALE DI 600 GR, SORMONTATI DI ALMENO 40 CM DISPOSTI IN CONTINUITÀ CON QUELLI LATERALI PROVENIENTI DALLA BASE.



Promotore:  
Società Crematorio di Firenze S.p.A.

**PROPOSTA DI PROGETTAZIONE  
COSTRUZIONE E GESTIONE DEL  
NUOVO TEMPIO CREMATORIO DI FIRENZE**  
(ai sensi dell'art.37 bis e ss. L.109/94)

**PROGETTO ESECUTIVO**  
(Progetto Definitivo approvato dalla G.C. con Delibera n.2013/g/00308 del 25/9/2013)

**OPERE FASE 1**

**IMPEA** HYSEA s.p.a. - Assicurazioni, Ingegneria, Ambiente  
Direttore Tecnico (Art. 53 D.P.R. 554/21 Dicembre 1999)  
Dott. Ing. Paolo Giustiniani-Ordine Ingegneri di Firenze n° 1818

**Ing. Paolo Bonacorsi**  
Strutture:  
**Ing. Stefano Valentini**  
Sezione di LAMINA SPECIALISTICA  
N° 803  
Sottosegretario  
Ingegnere

**dei progetti**  
Ing. Stefano Valentini  
Geologia - geotecnica:  
Geol. Lorenzo Cirri

Elaborato: <b>ST.4.00u</b>		<b>TEMPIO CREMATORIO CASSERI: PROSPETTI f.f. G-H</b>	
SCALA 1:100			
COMMESSA ED_029	RESPONSABILE DI COMMESSA PAOLO GIUSTINIANI	DATA PRIMA EMISSIONE Luglio 2015	
REVISIONE A	DATA Luglio 2015	REDATTO SC	Sistema Qualità certificato da N. 9175491 DE per tutti i processi aziendali