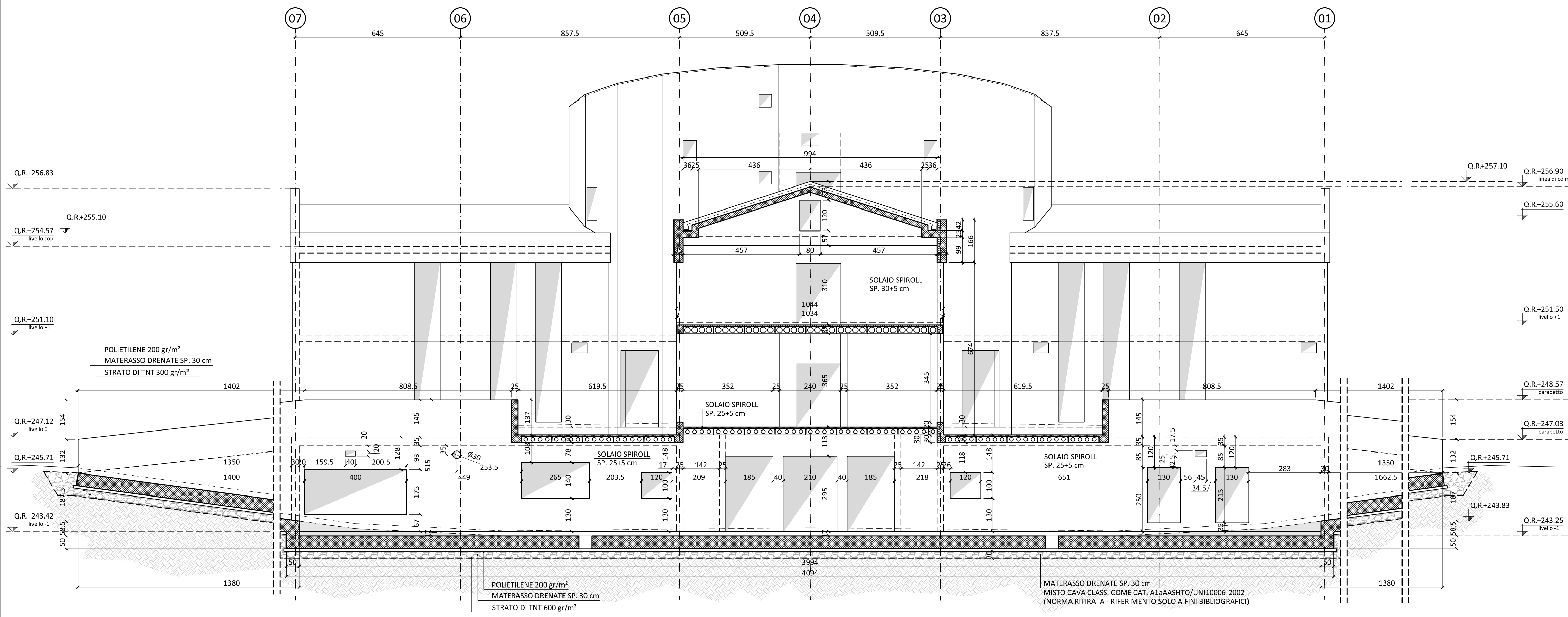


01 SEZIONE C-C
SCALA 1:100



02 SEZIONE D-D
SCALA 1:50

LEGENDA SIMBOLICHE GRAFICHE:

- IDENTIFICAZIONE SEZIONE ELABORATO DOVE LA SEZIONE È DISEGNATA
- IDENTIFICAZIONE PARTICOLARE ELABORATO DOVE IL PARTICOLARE È DISEGNATO
- Q.F. +0.00 (+281.50 sim) QUOTE ALTIMETRICHE RIFERITE AL FINITO (PIANTA)
- Q.R. -0.30 (+281.20 sim) QUOTE ALTIMETRICHE RIFERITE AL RUSTICO (PIANTA)
- NUMERAZIONE PILASTRI IN C.A.
- CASSERI MODULARI IN PLASTICA H. 45 cm
- INDICAZIONE DI PENDENZA (PIANTA E SEZIONE)
- STRUTTURE IN C.A.

NOTA RIEMPIMENTI DRENANTI A TERGO DELLE OPERE STRUTTURALI:

- IL RIEMPIMENTO DOVRÀ ESSERE EFFETTUATO SOLO AD ULTIMAZIONE DEL PIANO TERRA;
- PRIMA DI PROCEDERE AD EFFETTUARE IL RIEMPIMENTO DOVRANNO ESSERE POSATI SUL TERRENO TELI IN TNT A FILO CONTINUO CON PESO A METRO QUADRO MAGGIORE O UGUALE DI 600 GR, SORMONTATI DI ALMENO 40 CM;
- PRIMA DI PROCEDERE AD EFFETTUARE IL RIEMPIMENTO DOVRANNO ESSERE POSATI SULLE STRUTTURE IN C.A., A PROIEZIONE DELL'IMPERMEABILIZZAZIONE, UNA MEMBRANA ALVEOLARE AD ALTA RESISTENZA ALLA COMPRESSIONE TIPO DORKEN DELTA-MS, SORMONTATA DI ALMENO 20 CM;
- LA COMPATTAZIONE DEL RIEMPIMENTO, DA ESEGUIRSI A STRATI NON MAGGIORI DI 50 CM, SARÀ REALIZZATA CON I DISPOSITIVI PIÙ IDONEI SCELTI DALLA D.L., E DOVRÀ PERMETTERE DI RAGGIUNGERE UN VALORE UGUALE O SUPERIORE AL 95% DELLA DENSITÀ MASSIMA OTTENUTA IN LABORATORIO CON LA PROVA AASHTO MODIFICATA;
- NELLA PARTE SUPERIORE DEL RIEMPIMENTO DOVRANNO ESSERE POSATI TELI IN TNT A FILO CONTINUO CON PESO A METRO QUADRO MAGGIORE O UGUALE DI 600 GR, SORMONTATI DI ALMENO 40 CM DISPOSTI IN CONTINUITÀ CON QUELLI LATERALI PROVENIENTI DALLA BASE.



COMUNE DI FIRENZE
Promotore:
Società Crematorio di Firenze S.p.A.

**PROPOSTA DI PROGETTAZIONE
COSTRUZIONE E GESTIONE DEL
NUOVO TEMPIO CREMATORIO DI FIRENZE**
(ai sensi dell'art.37 bis e ss. L.109/94)

PROGETTO ESECUTIVO
(Progetto Definitivo approvato dalla G.C. con Delibera n.2013/g/00308 del 25/9/2013)

OPERE FASE 1

IMPEA HYDRA s.r.l. - Architettura, Ingegneria, Ambiente
Direttore Tecnico (Art. 53 D.P.R. 554/21 Dicembre 1999)
Dott. Ing. Paolo Giustiniani-Ordine Ingegneri di Firenze n° 1818

Ing. PAOLO GIUSTINIANI
Arch. ALESSANDRO SCARPONI
Coordinatore per la Sicurezza in fase di progettazione:
Arch. Giorgio Salimbene

Impianti elettrici meccanici:
Management - MAK s.r.l.
Via Diavoli da Cerna 15 - 50127 Firenze
Tel: 055.234071 - Fax: 055.234080
email: zommarini@meef.it

Ing. Paolo Bonacorsi
Strutture:
dei progetti
Ing. Stefano Valentini
Geologia - geotecnica:
Geol. Lorenzo Cirri

Elaborato:
ST.3.01u

**TEMPIO CREMATORIO
CASSERI:
SEZIONI C-C E D-D**

| | | | |
|--------------------|----------------|---|---|
| SCALA 1:100 | | RESPONSABILE DI COMMESSA PAOLO GIUSTINIANI | DATA PRIMA EMISSIONE Luglio 2015 |
| COMMESSA ED_029 | REVISIONE A | REDDITO SC | Sistema Qualità certificato da N. 9175497 DE per tutti i processi aziendali |