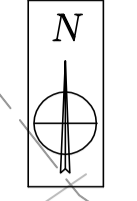


LEGENDA PLANIMETRIA CANTIERE

-  OPERE DA DISMETTERE
-  OPERE DA REALIZZARE
-  VIABILITA' PROVVISORIA
-  VIABILITA' DI CANTIERE
-  INGRESSO/USCITA CANTIERE
-  AREE/BARACCHE DI CANTIERE
-  AREE D'INTERVENTO TEMPORANEE
-  MURO/RECINZIONE DI CONFINI
-  RECINZIONE DI CANTIERE FISSA
-  RECINZIONE DI CANTIERE MOBILE
-  PARAPETTO O TRANSENNA
-  PONTEGGIO METALLICO
-  GRU A TORRE - H = 30 M, R = 45 M
-  APPARATO LUMINOSO A LUCE ROSSA FISSA
-  SEGNALETICA INGRESSO/USCITA
-  SEGNALETICA BARACCAMENTI

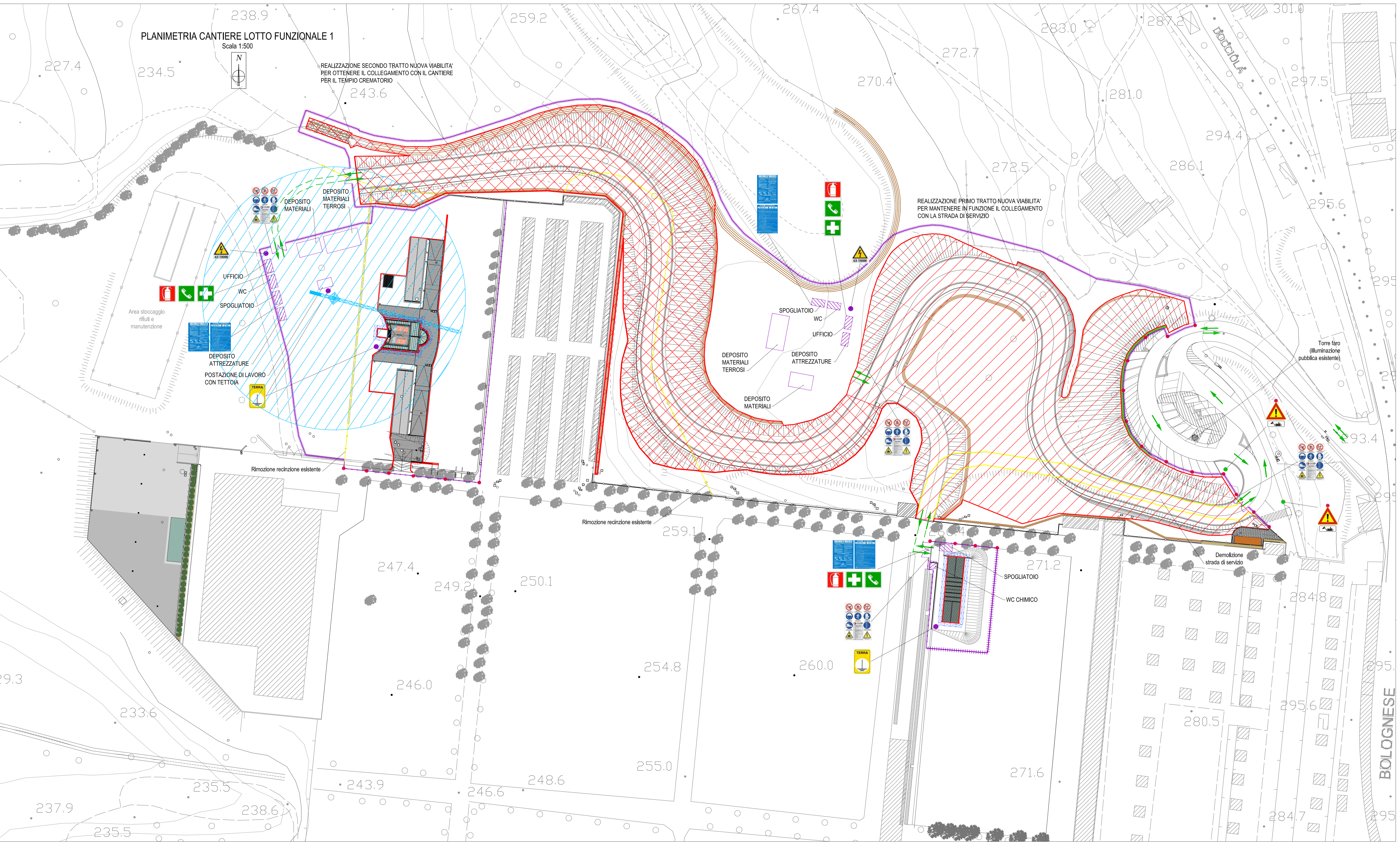
PLANIMETRIA CANTIERE LOTTO FUNZIONALE 1

Scala 1:500



REALIZZAZIONE SECONDO TRATTO NUOVA VIABILITA' PER OTTENERE IL COLLEGAMENTO CON IL CANTIERE PER IL TEMPIO CREMATORIO

REALIZZAZIONE PRIMO TRATTO NUOVA VIABILITA' PER MANTENERE IN FUNZIONE IL COLLEGAMENTO CON LA STRADA DI SERVIZIO



COMUNE DI FIRENZE  
Responsabile Unico del Procedimento:  
Ing. Michele Mazzoni

Promotore:  
Crematorio di Firenze S.p.A.

PROPOSTA DI PROGETTAZIONE  
COSTRUZIONE E GESTIONE DEL  
NUOVO TEMPIO CREMATORIO DI FIRENZE  
(ai sensi dell'art.37 bis e ss. L.109/94)

PROGETTO ESECUTIVO  
(Progetto Definitivo approvato dalla G.C. con Delibera n.2013/g/00308 del 25/9/2013)

OPERE DI FASE 1

Elaborato da:  
**HYDEA** s.p.a.  
Architettura, Ingegneria, Ambiente  
Direttore Tecnico (Art. 53 D.P.R. 544/21 Dicembre 1999)  
Dot. Ing. Paolo Giustiniani-Ordine Ingegneri di Firenze n° 1818

Ing. PAOLO GIUSTINIANI  
Arch. ALESSANDRO SCARPONI  
Coordinatore per la Sicurezza in fase di progettazione:  
Arch. Giorgio Salimbene

Impianti elettrici/meccanici:  
**M&E srl**  
Via S. Maria Maddalena, 50 - 50127 Firenze  
Tel. 055.2399111 - Fax 055.2399118  
email: m&e@progetti.com

Strutture:  
**dei progetti**  
Ing. Stefano Valentini  
Geologia - geotecnica:  
Geol. Lorenzo Cirri

Elaborato:		PLANIMETRIA CANTIERE	
<b>PSC.02a</b>		LOTTO FUNZIONALE 1	
SCALA	1:500	RESPONSABILE DI COMMESSA	DATA PRIMA EMISSIONE
COMMESSA	ED_029	PAOLO GIUSTINIANI	LUGLIO 2015
REVISIONE	DATA	REDATTO	
A	LUGLIO 2015	GABRIELE VERGELLI	