



COMUNE DI FIRENZE

Responsabile Unico del Procedimento:
Ing. Michele Mazzoni

Promotore:
Crematorio di Firenze S.p.A.

PROPOSTA DI PROGETTAZIONE COSTRUZIONE E GESTIONE DEL NUOVO TEMPIO CREMATORIO DI FIRENZE

(ai sensi dell'art.37 bis e ss. L.109/94)

PROGETTO ESECUTIVO

(Progetto Definitivo approvato dalla G.C. con Delibera n.2013/g/00308 del 25/9/2013)

OPERE DI FASE 1



HYDEA HYDEA S.p.A.
Architettura, Ingegneria, Ambiente
via del Rosso Fiorentino, 2/g - 50142

Direttore Tecnico (Art. 53 D.P.R. 554/21 Dicembre 1999)
Dott. Ing. Paolo Giustiniani-Ordine Ingegneri di Firenze n° 1818

Ing. PAOLO GIUSTINIANI
Arch. ALESSANDRO SCARPONI

Coordinatore per la Sicurezza in fase di progettazione:
Arch. Giorgio Salimbene

Impianti elettrici meccanici:

M&E Management Engineering
M&E srl
Via Giovanni da Cascia, 15 - 50127 Firenze
Tel. 055334071 - Fax. 0553218089
email: postmaster@meesrl.com

Ing. Paolo Bonacorsi

Strutture:

aei progetti

Ing. Stefano Valentini

Geologia - geotecnica:
Geol. Lorenzo Cirri

Elaborato:

AR.19

SCALA 1:200

TEMPIO CREMATORIO ABACO DEI CONTROSOFFITTI, DELLE COIBENTAZIONI E DELLE COLORITURE A SOFFITTO

COMMESSA
ED_029

RESPONSABILE DI COMMESSA

PAOLO GIUSTINIANI

DATA PRIMA EMISSIONE
LUGLIO 2015

REVISIONE

DATA

REDATTO

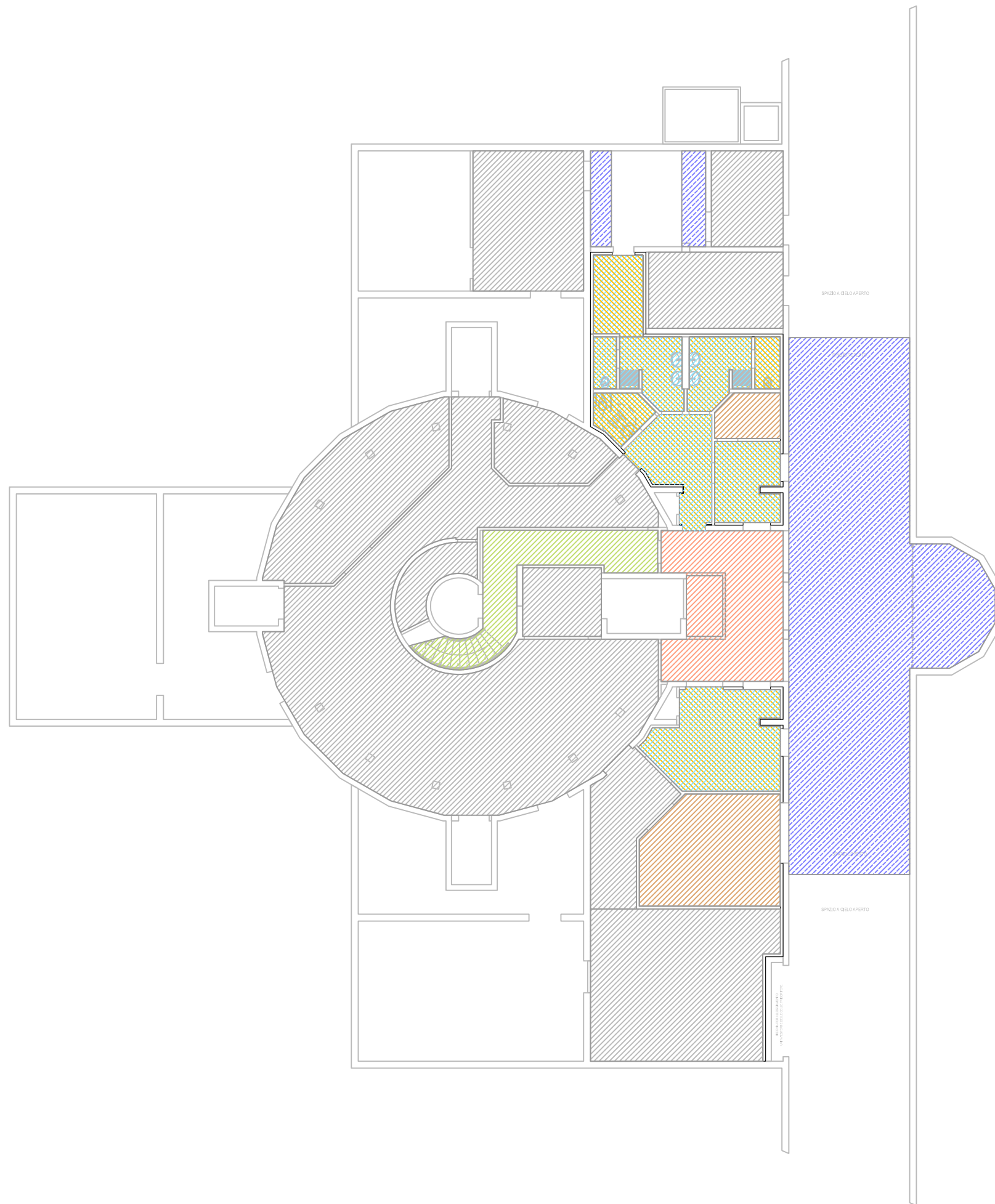
A

LUGLIO 2015

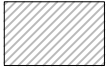
ZENO ROMANO

Sistema Qualità certificato da:
N. 9175-HYDE
per tutti i processi aziendali




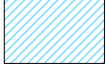



**LEGENDA DEI CONTROSOFFITTI,
 ISOLAMENTI E FINITURE A SOFFITTO**


- 


AMBIENTI INTERNI SENZA CONTROSOFFITTO;
1 MANO DI FISSATIVO ACRILICO BASE ALL'ACQUA TIPO "SIGMAFIX UNIVERSAL" DELLA SIGMA COATINGS;
2 MANI DI PITTURA PER INTERNI ACRILICA TRASPIRANTE TIPO "SIGMAWEISS" DELLA SIGMA COATINGS.
- 


AMBIENTI ESTERNI SENZA CONTROSOFFITTO;
1 MANO DI FISSATIVO ED ISOLANTE PIGMENTATO MICROPOROSO, A BASE DI RESINE ACRILICHE IN SOLVENTE TIPO "SIGMAFIX WHITE" DELLA SIGMA COATINGS;
2 MANI DI FINITURA PER FACCIATE AUTOPULENTE ALL'ACQUA ANTICARBONATAZIONE NANOTECNOLOGICA TIPO "SIGMASOLTEC SELF CLEAN" DELLA SIGMA COATINGS.
- 

CONTROSOFFITTO RIBASSATO DA ESTERNI CON 1 LASTRA SINIAT PREGY AQUABOARD SP. 12,5 MM E ORDITURA METALLICA DOPPIA IDONEA PER ESTERNI E RISPONDENTE ALLA NORMATIVA ANTISISMICA;
1 MANO DI FISSATIVO ED ISOLANTE PIGMENTATO MICROPOROSO, A BASE DI RESINE ACRILICHE IN SOLVENTE TIPO "SIGMAFIX WHITE" DELLA SIGMA COATINGS;
2 MANI DI FINITURA PER FACCIATE AUTOPULENTE ALL'ACQUA ANTICARBONATAZIONE NANOTECNOLOGICA TIPO "SIGMASOLTEC SELF CLEAN" DELLA SIGMA COATINGS.
- 

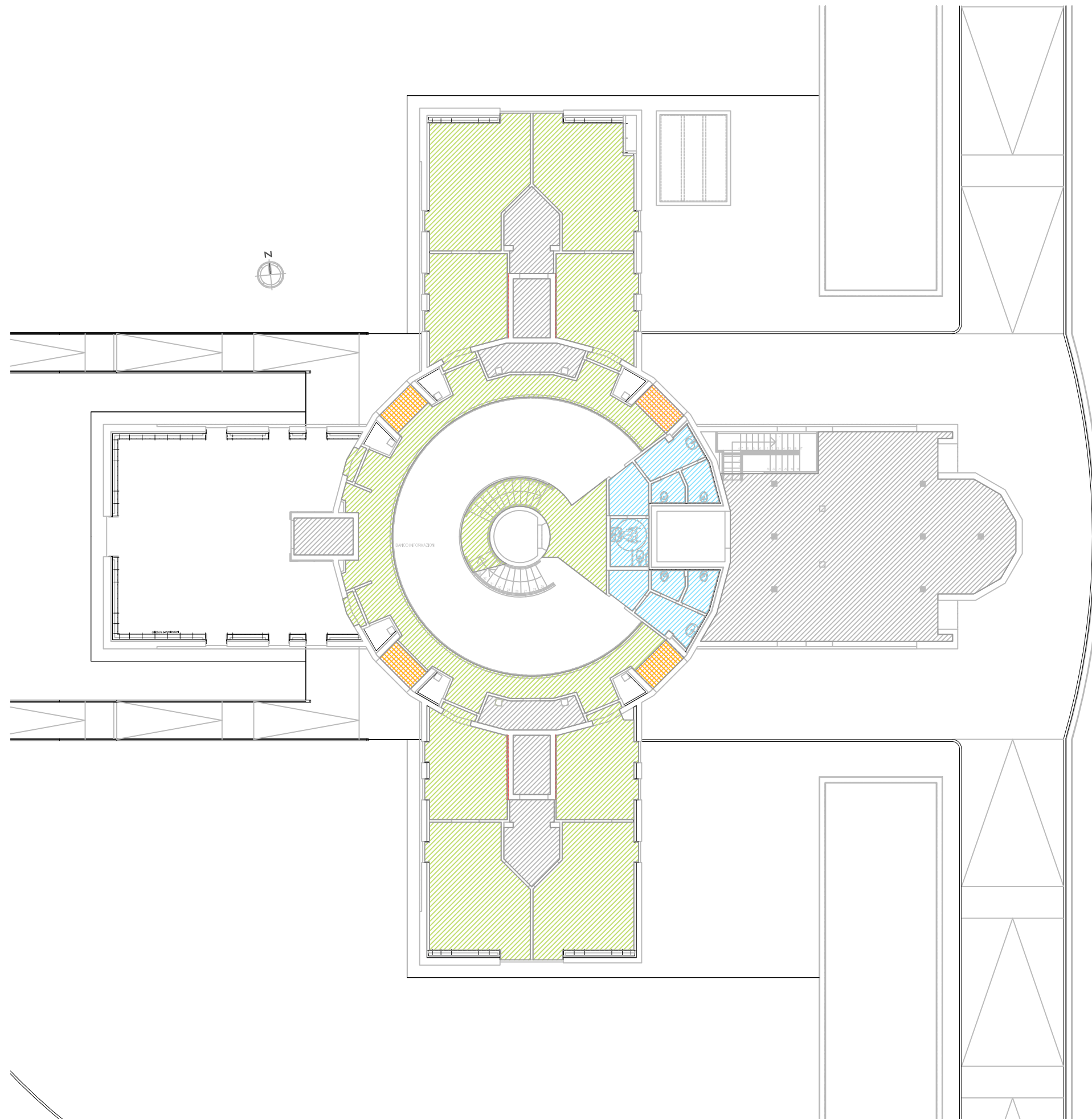
CONTROSOFFITTO RIBASSATO PER AMBIENTI UMIDI INTERNI IN CARTONGESSO CON 1 LASTRA TIPO IDROFUGO SP. 12,5 MM E ORDITURA METALLICA DOPPIA IDONEA PER AMBIENTI UMIDI E RISPONDENTE ALLA NORMATIVA ANTISISMICA;
1 MANO DI FISSATIVO ACRILICO BASE ALL'ACQUA TIPO "SIGMAFIX UNIVERSAL" DELLA SIGMA COATINGS;
2 MANI DI PITTURA MURALE PER INTERNI TRASPIRANTE ANTIMUFFA A BASE ACRILICA TIPO "SIGMAWEISS ACTIVE" DELLA SIGMA COATINGS.
- 

CONTROSOFFITTO RIBASSATO PER AMBIENTI INTERNI IN CARTONGESSO CON 1 LASTRA SP. 12,5 MM E ORDITURA METALLICA DOPPIA RISPONDENTE ALLA NORMATIVA ANTISISMICA;
2 MANI DI PITTURA MURALE ALL'ACQUA ACRILICA LAVABILE PER INTERNI SPECIFICAMENTE FORMULATA PER APPLICAZIONE DIRETTA SU CARTONGESSO TIPO "SIGMAGYPSUM" DELLA SIGMA COATINGS.
- 


CONTROSOFFITTO RIBASSATO A MEMBRANA **REI 60** IN CARTONGESSO PER AMBIENTI INTERNI TIPO KNAUF D113 CON DOPPIO RIVESTIMENTO IN LASTRE SP. 15 MM TIPO IGNILASTRA GKF E DOPPIA ORDITURA METALLICA RISPONDENTE ALLA NORMATIVA ANTISISMICA;
2 MANI DI PITTURA MURALE ALL'ACQUA ACRILICA LAVABILE PER INTERNI SPECIFICAMENTE FORMULATA PER APPLICAZIONE DIRETTA SU CARTONGESSO TIPO "SIGMAGYPSUM" DELLA SIGMA COATINGS.
- 

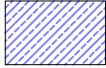
LASTRA ISOLANTE IN POLISTIRENE ESPANSO SINTERIZZATO ADDITTIVATO CON GRAFITE TIPO PSE/AE 120 KPA GRAFITE ISOSYSTEM - SP. 80 MM - FISSAGGIO ALL'INTRADOSSO DEL SOLAIO PER MEZZO DI COLLANTE E TASSELLI
- 


LASTRA ACCOPPIATA TIPO GESS FON PSE GRAFITE ISOSYSTEM - SP. 93 MM COSTITUITA DA LASTRA ISOLANTE IN POLISTIRENE ESPANSO SINTERIZZATO ADDITTIVATO CON GRAFITE TIPO TERMOPOR SP. 80 MM + LASTRA CARTONGESSO IDROFUGO SP 13 MM - FISSAGGIO ALL'INTRADOSSO DEL SOLAIO PER MEZZO DI COLLANTE E TASSELLI;
1 MANO DI FISSATIVO ACRILICO BASE ALL'ACQUA TIPO "SIGMAFIX UNIVERSAL" DELLA SIGMA COATINGS;
2 MANI DI PITTURA MURALE PER INTERNI TRASPIRANTE ANTIMUFFA A BASE ACRILICA TIPO "SIGMAWEISS ACTIVE" DELLA SIGMA COATINGS.

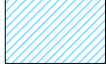



LEGENDA DEI CONTROSOFFITTI,
ISOLAMENTI E FINITURE A SOFFITTO


- 


AMBIENTI INTERNI SENZA CONTROSOFFITTO;
1 MANO DI FISSATIVO ACRILICO BASE ALL'ACQUA TIPO "SIGMAFIX UNIVERSAL" DELLA SIGMA COATINGS;
2 MANI DI PITTURA PER INTERNI ACRILICA TRASPIRANTE TIPO "SIGMAWEISS" DELLA SIGMA COATINGS.
- 


AMBIENTI ESTERNI SENZA CONTROSOFFITTO;
1 MANO DI FISSATIVO ED ISOLANTE PIGMENTATO MICROPOROSO, A BASE DI RESINE ACRILICHE IN SOLVENTE TIPO "SIGMAFIX WHITE" DELLA SIGMA COATINGS;
2 MANI DI FINITURA PER FACCIATE AUTOPULENTE ALL'ACQUA ANTICARBONATAZIONE NANOTECNOLOGICA TIPO "SIGMASOLTEC SELF CLEAN" DELLA SIGMA COATINGS.
- 

CONTROSOFFITTO RIBASSATO DA ESTERNI CON 1 LASTRA SINIAT PREGY AQUABOARD SP. 12,5 MM E ORDITURA METALLICA DOPPIA IDONEA PER ESTERNI E RISPONDENTE ALLA NORMATIVA ANTISISMICA;
1 MANO DI FISSATIVO ED ISOLANTE PIGMENTATO MICROPOROSO, A BASE DI RESINE ACRILICHE IN SOLVENTE TIPO "SIGMAFIX WHITE" DELLA SIGMA COATINGS;
2 MANI DI FINITURA PER FACCIATE AUTOPULENTE ALL'ACQUA ANTICARBONATAZIONE NANOTECNOLOGICA TIPO "SIGMASOLTEC SELF CLEAN" DELLA SIGMA COATINGS.
- 

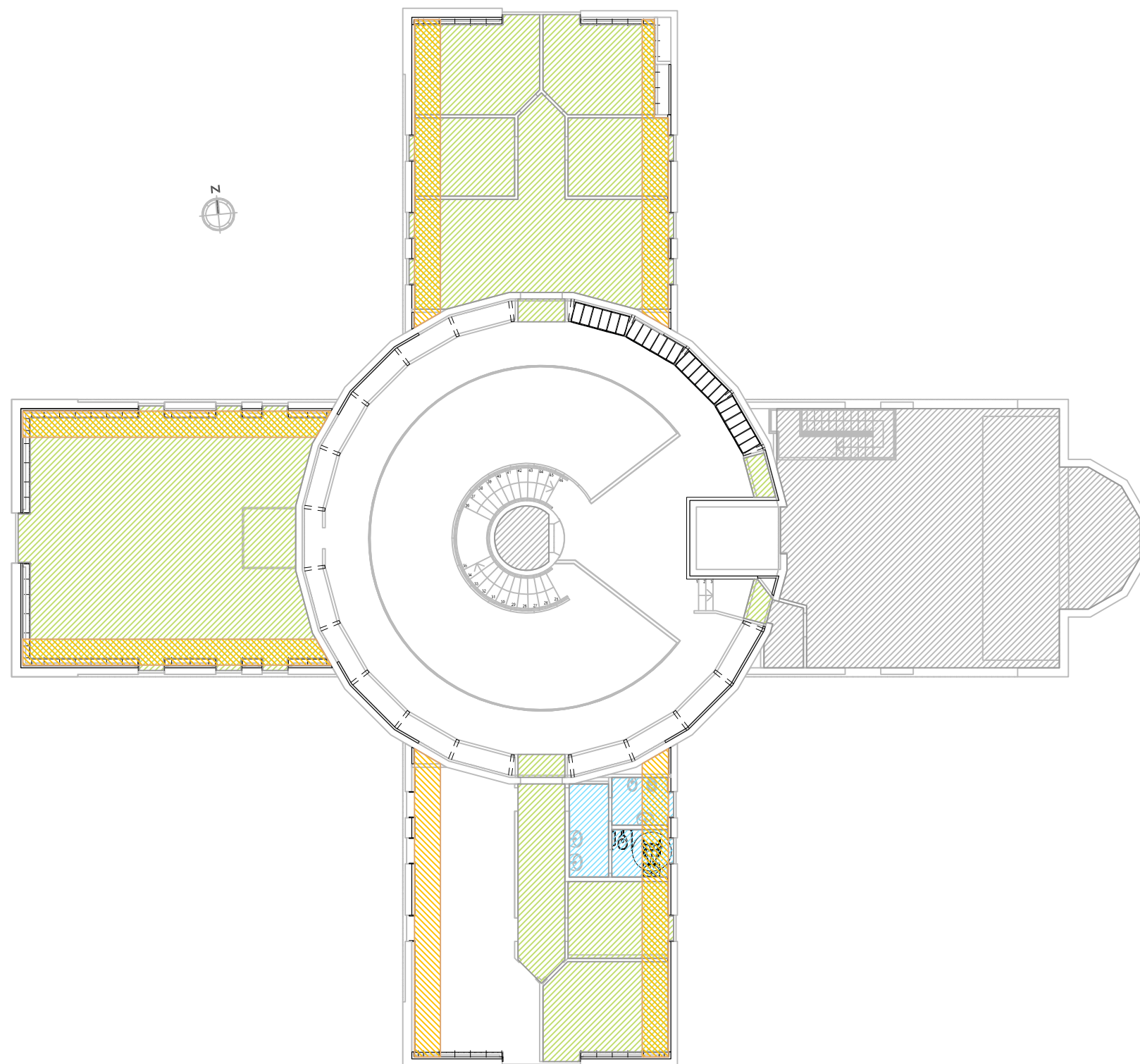
CONTROSOFFITTO RIBASSATO PER AMBIENTI UMIDI INTERNI IN CARTONGESSO CON 1 LASTRA TIPO IDROFUGO SP. 12,5 MM E ORDITURA METALLICA DOPPIA IDONEA PER AMBIENTI UMIDI E RISPONDENTE ALLA NORMATIVA ANTISISMICA;
1 MANO DI FISSATIVO ACRILICO BASE ALL'ACQUA TIPO "SIGMAFIX UNIVERSAL" DELLA SIGMA COATINGS;
2 MANI DI PITTURA MURALE PER INTERNI TRASPIRANTE ANTIMUFFA A BASE ACRILICA TIPO "SIGMAWEISS ACTIVE" DELLA SIGMA COATINGS.
- 

CONTROSOFFITTO RIBASSATO PER AMBIENTI INTERNI IN CARTONGESSO CON 1 LASTRA SP. 12,5 MM E ORDITURA METALLICA DOPPIA RISPONDENTE ALLA NORMATIVA ANTISISMICA;
2 MANI DI PITTURA MURALE ALL'ACQUA ACRILICA LAVABILE PER INTERNI SPECIFICAMENTE FORMULATA PER APPLICAZIONE DIRETTA SU CARTONGESSO TIPO "SIGMAGYPSUM" DELLA SIGMA COATINGS.
- 

CONTROSOFFITTO RIBASSATO A MEMBRANA REI 60 IN CARTONGESSO PER AMBIENTI INTERNI TIPO KNAUF D113 CON DOPPIO RIVESTIMENTO IN LASTRE SP. 15 MM TIPO IGNILASTRA GKF E DOPPIA ORDITURA METALLICA RISPONDENTE ALLA NORMATIVA ANTISISMICA;
2 MANI DI PITTURA MURALE ALL'ACQUA ACRILICA LAVABILE PER INTERNI SPECIFICAMENTE FORMULATA PER APPLICAZIONE DIRETTA SU CARTONGESSO TIPO "SIGMAGYPSUM" DELLA SIGMA COATINGS.
- 

LASTRA ISOLANTE IN POLISTIRENE ESPANSO SINTERIZZATO ADDITTIVATO CON GRAFITE TIPO PSE/AE 120 KPA GRAFITE ISOSYSTEM - SP. 80 MM - FISSAGGIO ALL'INTRADOSSO DEL SOLAIO PER MEZZO DI COLLANTE E TASSELLI
- 

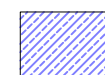
LASTRA ACCOPPIATA TIPO GESS FON PSE GRAFITE ISOSYSTEM - SP. 93 MM COSTITUITA DA LASTRA ISOLANTE IN POLISTIRENE ESPANSO SINTERIZZATO ADDITTIVATO CON GRAFITE TIPO TERMOPOR SP. 80 MM + LASTRA CARTONGESSO IDROFUGO SP 13 MM - FISSAGGIO ALL'INTRADOSSO DEL SOLAIO PER MEZZO DI COLLANTE E TASSELLI;
1 MANO DI FISSATIVO ACRILICO BASE ALL'ACQUA TIPO "SIGMAFIX UNIVERSAL" DELLA SIGMA COATINGS;
2 MANI DI PITTURA MURALE PER INTERNI TRASPIRANTE ANTIMUFFA A BASE ACRILICA TIPO "SIGMAWEISS ACTIVE" DELLA SIGMA COATINGS.



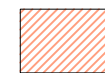
LEGENDA DEI CONTROSOFFITTI,
ISOLAMENTI E FINITURE A SOFFITTO



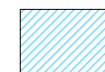
AMBIENTI INTERNI SENZA CONTROSOFFITTO;
1 MANO DI FISSATIVO ACRILICO BASE ALL'ACQUA TIPO "SIGMAFIX UNIVERSAL" DELLA SIGMA COATINGS;
2 MANI DI PITTURA PER INTERNI ACRILICA TRASPIRANTE TIPO "SIGMAWEISS" DELLA SIGMA COATINGS.



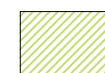
AMBIENTI ESTERNI SENZA CONTROSOFFITTO;
1 MANO DI FISSATIVO ED ISOLANTE PIGMENTATO MICROPOROSO, A BASE DI RESINE ACRILICHE IN SOLVENTE TIPO "SIGMAFIX WHITE" DELLA SIGMA COATINGS;
2 MANI DI FINITURA PER FACCIATE AUTOPULENTE ALL'ACQUA ANTICARBONATAZIONE NANOTECNOLOGICA TIPO "SIGMASOLTEC SELF CLEAN" DELLA SIGMA COATINGS.



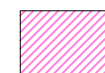
CONTROSOFFITTO RIBASSATO DA ESTERNI CON 1 LASTRA SINIAT PREGY AQUABOARD SP, 12,5 MM E ORDITURA METALLICA DOPPIA IDONEA PER ESTERNI E RISPONDENTE ALLA NORMATIVA ANTISISMICA;
1 MANO DI FISSATIVO ED ISOLANTE PIGMENTATO MICROPOROSO, A BASE DI RESINE ACRILICHE IN SOLVENTE TIPO "SIGMAFIX WHITE" DELLA SIGMA COATINGS;
2 MANI DI FINITURA PER FACCIATE AUTOPULENTE ALL'ACQUA ANTICARBONATAZIONE NANOTECNOLOGICA TIPO "SIGMASOLTEC SELF CLEAN" DELLA SIGMA COATINGS.



CONTROSOFFITTO RIBASSATO PER AMBIENTI UMIDI INTERNI IN CARTONGESSO CON 1 LASTRA TIPO IDROFUGO SP, 12,5 MM E ORDITURA METALLICA DOPPIA IDONEA PER AMBIENTI UMIDI E RISPONDENTE ALLA NORMATIVA ANTISISMICA;
1 MANO DI FISSATIVO ACRILICO BASE ALL'ACQUA TIPO "SIGMAFIX UNIVERSAL" DELLA SIGMA COATINGS;
2 MANI DI PITTURA MURALE PER INTERNI TRASPIRANTE ANTIMUFFA A BASE ACRILICA TIPO "SIGMAWEISS ACTIVE" DELLA SIGMA COATINGS.



CONTROSOFFITTO RIBASSATO PER AMBIENTI INTERNI IN CARTONGESSO CON 1 LASTRA SP, 12,5 MM E ORDITURA METALLICA DOPPIA RISPONDENTE ALLA NORMATIVA ANTISISMICA;
2 MANI DI PITTURA MURALE ALL'ACQUA ACRILICA LAVABILE PER INTERNI SPECIFICAMENTE FORMULATA PER APPLICAZIONE DIRETTA SU CARTONGESSO TIPO "SIGMAGYPSUM" DELLA SIGMA COATINGS.



CONTROSOFFITTO RIBASSATO A MEMBRANA REI 60 IN CARTONGESSO PER AMBIENTI INTERNI TIPO KNAUF D113 CON DOPPIO RIVESTIMENTO IN LASTRE SP, 15 MM TIPO IGNILASTRA GKF E DOPPIA ORDITURA METALLICA RISPONDENTE ALLA NORMATIVA ANTISISMICA;
2 MANI DI PITTURA MURALE ALL'ACQUA ACRILICA LAVABILE PER INTERNI SPECIFICAMENTE FORMULATA PER APPLICAZIONE DIRETTA SU CARTONGESSO TIPO "SIGMAGYPSUM" DELLA SIGMA COATINGS.

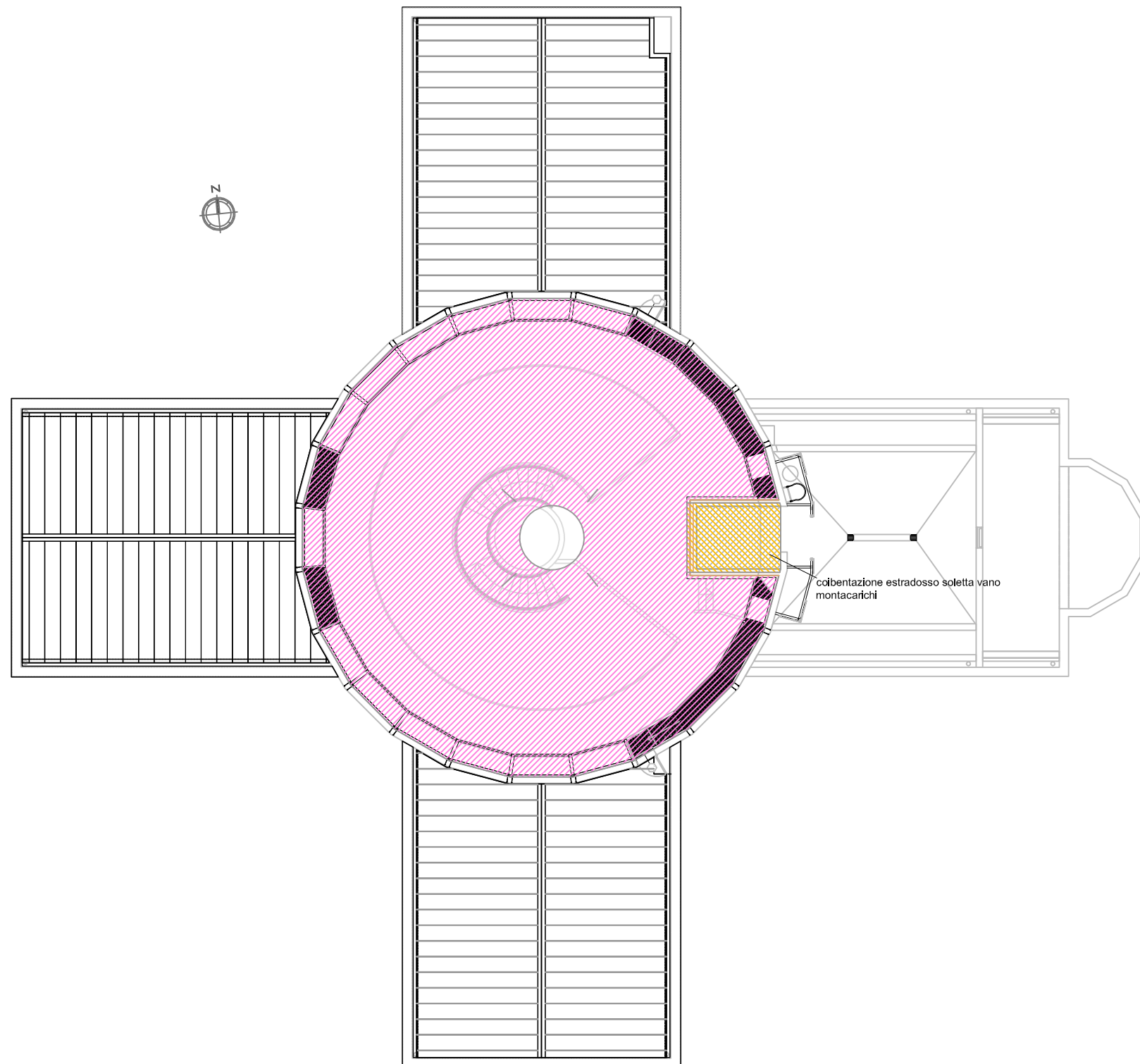


LASTRA ISOLANTE IN POLISTIRENE ESPANSO SINTERIZZATO ADDITTIVATO CON GRAFITE TIPO PSE/AE 120 KPA GRAFITE ISOSYSTEM - SP, 80 MM - FISSAGGIO ALL'INTRADOSSO DEL SOLAIO PER MEZZO DI COLLANTE E TASSELLI



LASTRA ACCOPPIATA TIPO GESS FON PSE GRAFITE ISOSYSTEM - SP, 93 MM COSTITUITA DA LASTRA ISOLANTE IN POLISTIRENE ESPANSO SINTERIZZATO ADDITTIVATO CON GRAFITE TIPO TERMOPOR SP, 80 MM + LASTRA CARTONGESSO IDROFUGO SP 13 MM - FISSAGGIO ALL'INTRADOSSO DEL SOLAIO PER MEZZO DI COLLANTE E TASSELLI;
1 MANO DI FISSATIVO ACRILICO BASE ALL'ACQUA TIPO "SIGMAFIX UNIVERSAL" DELLA SIGMA COATINGS;
2 MANI DI PITTURA MURALE PER INTERNI TRASPIRANTE ANTIMUFFA A BASE ACRILICA TIPO "SIGMAWEISS ACTIVE" DELLA SIGMA COATINGS.

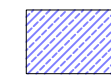
PIANTA PIANO SOTTOTETTO
SCALA 1:200



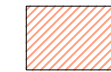
LEGENDA DEI CONTROSOFFITTI,
ISOLAMENTI E FINITURE A SOFFITTO



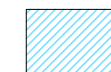
AMBIENTI INTERNI SENZA CONTROSOFFITTO;
1 MANO DI FISSATIVO ACRILICO BASE ALL'ACQUA TIPO "SIGMAFIX UNIVERSAL" DELLA SIGMA COATINGS;
2 MANI DI PITTURA PER INTERNI ACRILICA TRASPIRANTE TIPO "SIGMAWEISS" DELLA SIGMA COATINGS.



AMBIENTI ESTERNI SENZA CONTROSOFFITTO;
1 MANO DI FISSATIVO ED ISOLANTE PIGMENTATO MICROPOROSO, A BASE DI RESINE ACRILICHE IN SOLVENTE TIPO "SIGMAFIX WHITE" DELLA SIGMA COATINGS;
2 MANI DI FINITURA PER FACCIATE AUTOPULENTE ALL'ACQUA ANTICARBONATAZIONE NANOTECNOLOGICA TIPO "SIGMASOLTEC SELF CLEAN" DELLA SIGMA COATINGS.



CONTROSOFFITTO RIBASSATO DA ESTERNI CON 1 LASTRA SINIAT PREGY AQUABOARD SP, 12,5 MM E ORDITURA METALLICA DOPPIA IDONEA PER ESTERNI E RISPONDENTE ALLA NORMATIVA ANTISISMICA;
1 MANO DI FISSATIVO ED ISOLANTE PIGMENTATO MICROPOROSO, A BASE DI RESINE ACRILICHE IN SOLVENTE TIPO "SIGMAFIX WHITE" DELLA SIGMA COATINGS;
2 MANI DI FINITURA PER FACCIATE AUTOPULENTE ALL'ACQUA ANTICARBONATAZIONE NANOTECNOLOGICA TIPO "SIGMASOLTEC SELF CLEAN" DELLA SIGMA COATINGS.



CONTROSOFFITTO RIBASSATO PER AMBIENTI UMIDI INTERNI IN CARTONGESSO CON 1 LASTRA TIPO IDROFUGO SP, 12,5 MM E ORDITURA METALLICA DOPPIA IDONEA PER AMBIENTI UMIDI E RISPONDENTE ALLA NORMATIVA ANTISISMICA;
1 MANO DI FISSATIVO ACRILICO BASE ALL'ACQUA TIPO "SIGMAFIX UNIVERSAL" DELLA SIGMA COATINGS;
2 MANI DI PITTURA MURALE PER INTERNI TRASPIRANTE ANTIMUFFA A BASE ACRILICA TIPO "SIGMAWEISS ACTIVE" DELLA SIGMA COATINGS.



CONTROSOFFITTO RIBASSATO PER AMBIENTI INTERNI IN CARTONGESSO CON 1 LASTRA SP, 12,5 MM E ORDITURA METALLICA DOPPIA RISPONDENTE ALLA NORMATIVA ANTISISMICA;
2 MANI DI PITTURA MURALE ALL'ACQUA ACRILICA LAVABILE PER INTERNI SPECIFICAMENTE FORMULATA PER APPLICAZIONE DIRETTA SU CARTONGESSO TIPO "SIGMAGYPSUM" DELLA SIGMA COATINGS.



CONTROSOFFITTO RIBASSATO A MEMBRANA REI 60 IN CARTONGESSO PER AMBIENTI INTERNI TIPO KNAUF D113 CON DOPPIO RIVESTIMENTO IN LASTRE SP, 15 MM TIPO IGNILASTRA GKF E DOPPIA ORDITURA METALLICA RISPONDENTE ALLA NORMATIVA ANTISISMICA;
2 MANI DI PITTURA MURALE ALL'ACQUA ACRILICA LAVABILE PER INTERNI SPECIFICAMENTE FORMULATA PER APPLICAZIONE DIRETTA SU CARTONGESSO TIPO "SIGMAGYPSUM" DELLA SIGMA COATINGS.



LASTRA ISOLANTE IN POLISTIRENE ESPANSO SINTERIZZATO ADDITTIVATO CON GRAFITE TIPO PSE/AE 120 KPA GRAFITE ISOSYSTEM - SP, 80 MM - FISSAGGIO ALL'INTRADOSSO DEL SOLAIO PER MEZZO DI COLLANTE E TASSELLI



LASTRA ACCOPPIATA TIPO GESS FON PSE GRAFITE ISOSYSTEM - SP, 93 MM COSTITUITA DA LASTRA ISOLANTE IN POLISTIRENE ESPANSO SINTERIZZATO ADDITTIVATO CON GRAFITE TIPO TERMOPOR SP, 80 MM + LASTRA CARTONGESSO IDROFUGO SP 13 MM - FISSAGGIO ALL'INTRADOSSO DEL SOLAIO PER MEZZO DI COLLANTE E TASSELLI;
1 MANO DI FISSATIVO ACRILICO BASE ALL'ACQUA TIPO "SIGMAFIX UNIVERSAL" DELLA SIGMA COATINGS;
2 MANI DI PITTURA MURALE PER INTERNI TRASPIRANTE ANTIMUFFA A BASE ACRILICA TIPO "SIGMAWEISS ACTIVE" DELLA SIGMA COATINGS.