



COMUNE DI FIRENZE

Responsabile Unico del Procedimento:  
Ing. Michele Mazzoni

Promotore:

Crematorio di Firenze S.p.A.

# PROPOSTA DI PROGETTAZIONE COSTRUZIONE E GESTIONE DEL NUOVO TEMPIO CREMATORIO DI FIRENZE

(ai sensi dell'art.37 bis e ss. L.109/94)

## PROGETTO ESECUTIVO

(Progetto Definitivo approvato dalla G.C. con Delibera n.2013/g/00308 del 25/9/2013)

### OPERE DI FASE 1



**HYDEA** S.p.A.  
Architettura, Ingegneria, Ambiente  
via del Rosso Fiorentino, 2/g - 50142

Direttore Tecnico (Art. 53 D.P.R 554 21 Dicembre 1999)

Dott. Ing. Paolo Giustiniani-Ordine Ingegneri di Firenze n° 1818

Ing. PAOLO GIUSTINIANI

Arch. ALESSANDRO SCARPONI

Coordinatore per la Sicurezza in fase di progettazione:

Arch. Giorgio Salimbene

Impianti elettrici meccanici:

**M&E** Management Engineering  
**M&E srl**  
Via Giovanni da Cascia,15 - 50127 Firenze  
Tel.055334071 - Fax.0553218089  
email : postmaster@meesrl.com

Ing. Paolo Bonacorsi

Strutture:

**aei** progetti

Ing. Stefano Valentini

Geologia - geotecnica:

Geol. Lorenzo Cirri

Elaborato:

# AR.17

## TEMPIO CREMATORIO ABACO MURATURE E COIBENTAZIONI A PARETE

SCALA 1:10

COMMESSA  
ED\_029

RESPONSABILE DI COMMESSA

PAOLO GIUSTINIANI

DATA PRIMA EMISSIONE

LUGLIO 2015

REVISIONE

DATA

REDATTO

A

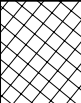


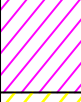
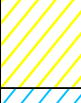
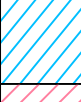
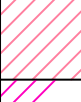
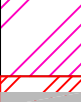
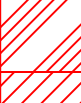
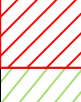
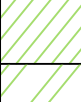
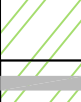
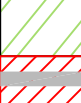
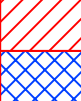
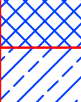

LUGLIO 2015

DOLORES MALARA

Sistema Qualità certificato da:  
N. 9175-HYDE  
per tutti i processi aziendali



## Murature

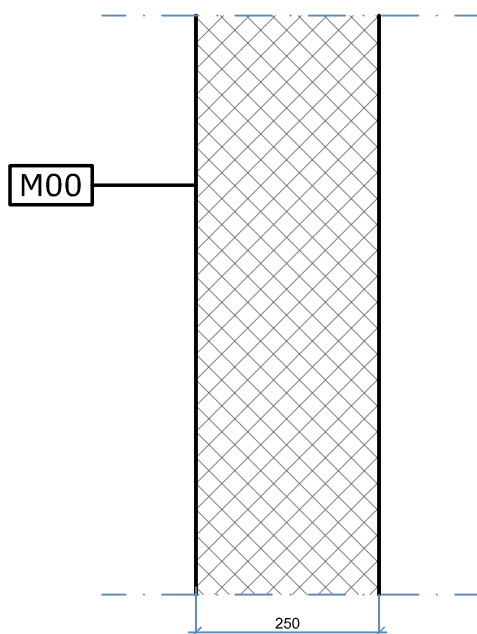
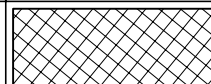
	<b>M00</b>	Muratura strutturale in cemento armato
	<b>M01</b>	Muratura in blocchi di cls tipo UNIBLOC BF 1250 Facciavista Lisci REI120 - sp.12 cm
	<b>M02a</b>	Parete in cartongesso tipo KNAUF W112/125 a singola orditura metallica (75 mm), rivestimento a doppia lastra da entrambi i lati con lastre esterne tipo idrofugo, sp. lastre 12,5 mm, con interposto isolante tipo Ekovetro sp. 6,0 cm - sp. totale parete 12,5 cm
	<b>M02b</b>	Parete in cartongesso tipo KNAUF W115 a doppia orditura metallica (75+50 mm) con rivestimento a doppia lastra da ambo i lati, quella esterna di tipo idrofugo, con interposto isolante tipo Ekovetro sp. 6,0 cm - sp. totale parete 17,5 cm
	<b>M02c</b>	Parete in cartongesso tipo KNAUF W115 a doppia orditura metallica (75+75 mm) con rivestimento a doppia lastra da ambo i lati, lastra esterna di tipo idrofugo, con interposti due pannelli di isolante tipo Ekovetro sp. 6,0 + 6,0 cm - sp. totale parete 30,0 cm
	<b>M03</b>	Muratura in blocchi di cls del tipo UNIBLOC F 2520 Facciavista Lisci REI120 - sp. 25 cm
	<b>M04a</b>	Parete in cartongesso tipo KNAUF W112/125 a singola orditura metallica (75 mm), rivestimento a doppia lastra con interposto isolante tipo Ekovetro sp. 6,0 cm - sp. totale parete 12,5 cm
	<b>M04b</b>	Parete in cartongesso tipo KNAUF W112/125 a singola orditura metallica (75 mm), rivestimento a doppia lastra - sp. totale parete 12,5 cm
	<b>M06</b>	Parete in cartongesso tipo KNAUF W112/125 a singola orditura metallica (75 mm), rivestimento a doppia lastra ignifuga (REI 120) e interposto isolante tipo Ekovetro sp. 6,0 cm - sp. totale parete 12,5 cm
	<b>M07</b>	Controparete in cartongesso aderente con rivestimento a doppia lastra sp. 4,5 cm
	<b>M08a</b>	Controparete in cartongesso tipo KNAUF W626 a singola orditura metallica (150 mm), rivestimento con doppia lastra sp.12,5 mm - sp. totale parete 17,5 cm
	<b>M08b</b>	Controparete in cartongesso tipo KNAUF W626 a singola orditura metallica (100 mm), rivestimento con doppia lastra da 12,5 mm - sp. totale parete 12,5 cm
	<b>M08c</b>	Controparete in cartongesso tipo KNAUF W626 a singola orditura metallica (100 mm), rivestimento con doppia lastra sp. 12,5 mm, lastra esterna tipo idrofugo con retrostante doppio pannello isolante tipo Ekovetro sp. 6,0 + 6,0 cm - sp. totale parete 14,5 cm
	<b>M08d</b>	Controparete in cartongesso tipo KNAUF W626 a singola orditura metallica (100 mm), rivestimento con doppia lastra da 12,5 mm con interposto pannello pannello tipo PSE/AE 120 KPA GRAFITE ISOSYSTEM sp. 100 mm - sp. totale parete 12,5 cm
	<b>M09</b>	Controparete in cartongesso tipo KNAUF W626 a singola orditura metallica (75 mm), rivestimento a doppia lastra sp. 12,5 mm- sp. totale parete 10,0 cm
	<b>M10</b>	Controparete in cartongesso tipo KNAUF W625 a singola orditura metallica (75 mm), rivestimento a singola lastra sp. 12,5 mm - sp. totale parete 8,75 cm

Muratura strutturale in cemento armato - sp.25 cm

**M00**

Struttura portante

Simbolo

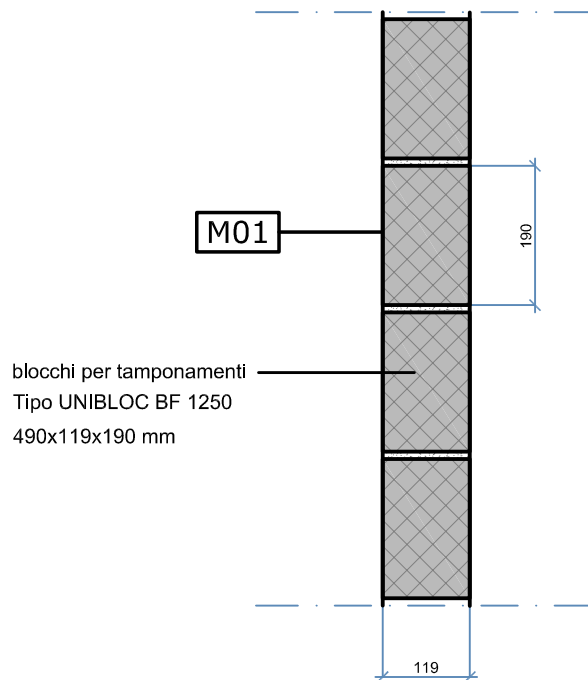


Muratura in blocchi di cls tipo UNIBLOC BF 1250 Facciavista Lisci REI120 - sp.12 cm

**M01**

Tamponamenti interni locali di supporto piano interrato

Simbolo

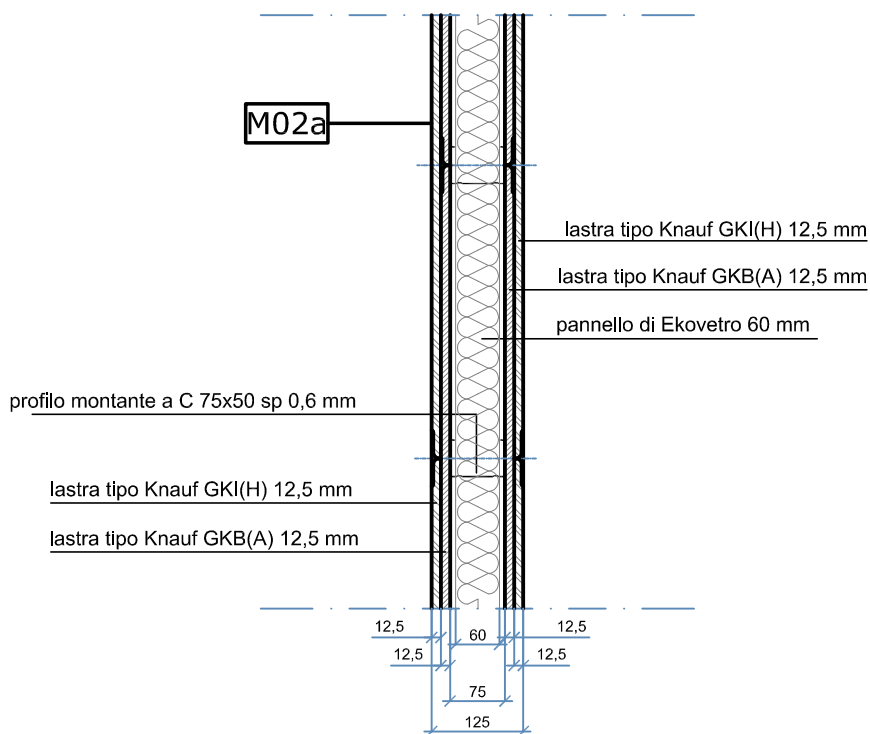


Parete in cartongesso tipo KNAUF W112/125 a singola orditura metallica (75 mm), rivestimento a doppia lastra da entrambi i lati con lastre esterne tipo idrofugo, sp. 12,5 mm, con interposto isolante Ekovetro sp. 6,0 cm - sp. totale parete 12,5 cm

**M02a**

Servizi igienici

Simbolo



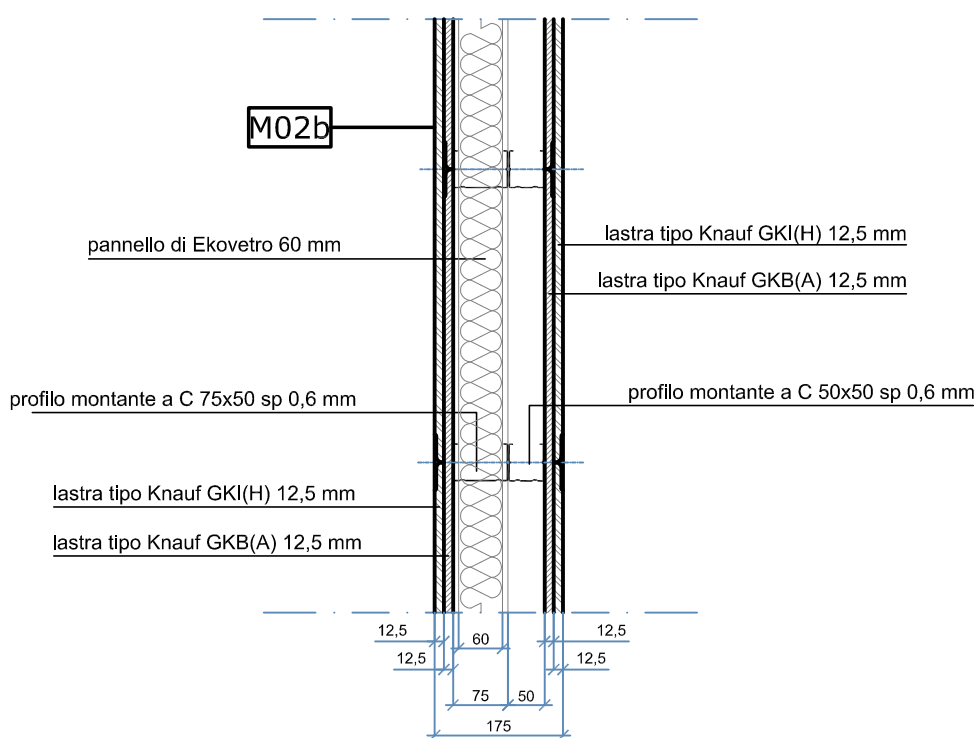
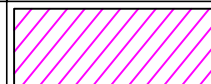
*LASTRA GKB (A) - CLASSE A2-s1,d0*  
*LASTRA GKI (H) - CLASSE A2-s1,d0 - idrolastra*  
*ECOVETRO - CLASSE A1- incombustibile*

Parete in cartongesso tipo KNAUF W115 a doppia orditura metallica (75+50 mm) con rivestimento a doppia lastra da ambo i lati, quella esterna di tipo idrofugo, con interposto isolante tipo Ekovetro sp. 6,0 cm - sp. totale parete 17,5 cm

**M02b**

Servizi igienici

Simbolo



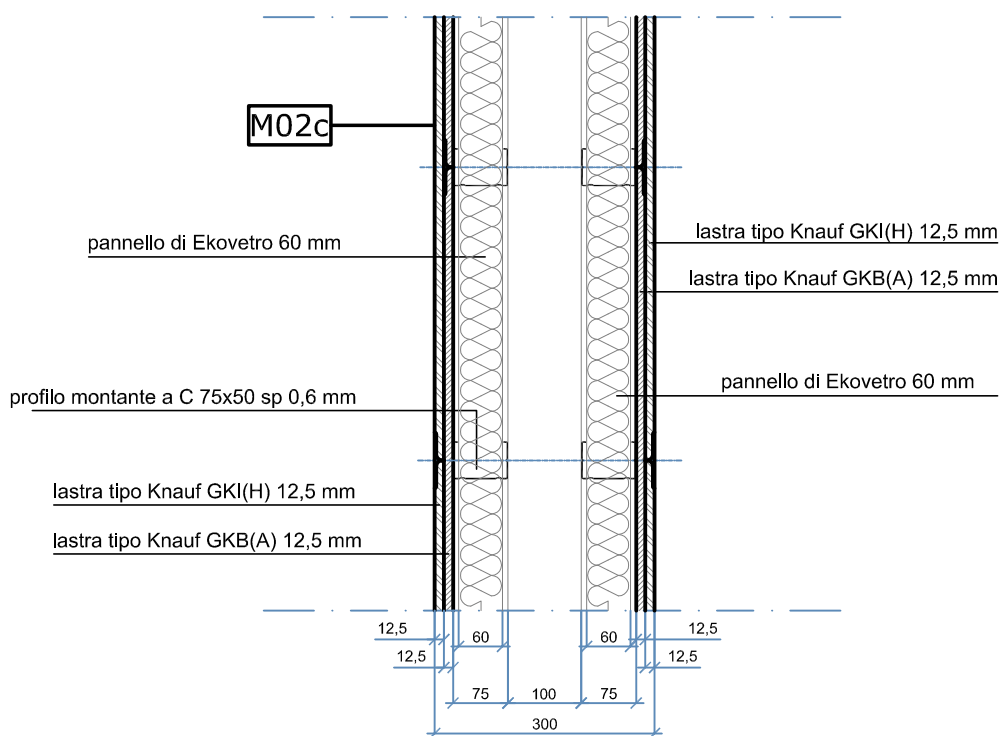
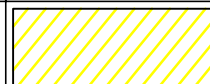
*LA STRA GKB (A) - CLASSE A2-s1,d0*  
*LA STRA GKI (H) - CLASSE A2-s1,d0 - idrolastra*  
*ECOVETRO - CLASSE A1- incombustibile*

Parete in cartongesso tipo KNAUF W115 a doppia orditura metallica (75+75 mm) con rivestimento a doppia lastra da ambo i lati, lastra esterna di tipo idrofugo, con interposti due pannelli di isolante tipo Ekovetro sp. 6,0 + 6,0 cm - sp. totale parete 30,0 cm

**M02c**

Servizi igienici

Simbolo

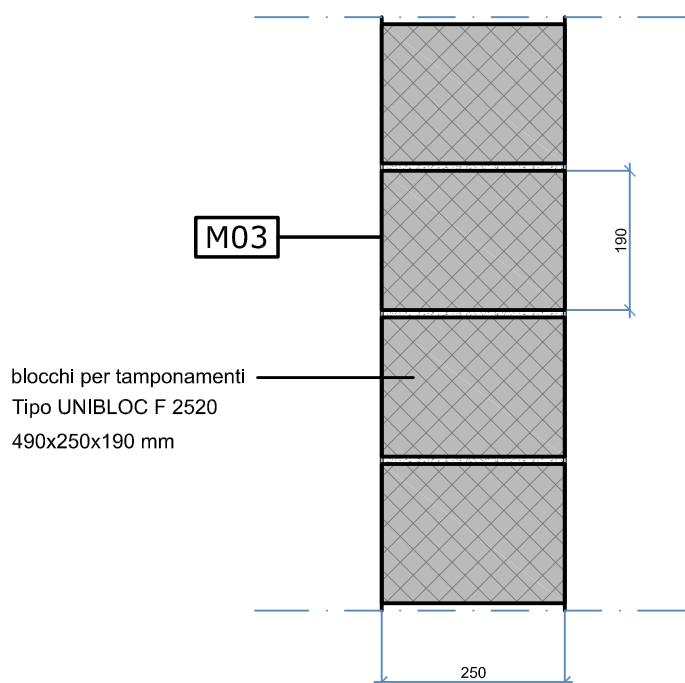
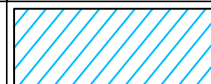


LA STRA GKB (A) - CLASSE A2-s1,d0  
 LA STRA GKI (H) - CLASSE A2-s1,d0 - idrolastra  
 ECOVETRO - CLASSE A1- incombustibile

Muratura in blocchi di cls del tipo UNIBLOC F 2520 Facciavista Lisci REI120 - sp.25 cm

**M03**

Tamponamenti esterni locali di servizio piano interrato



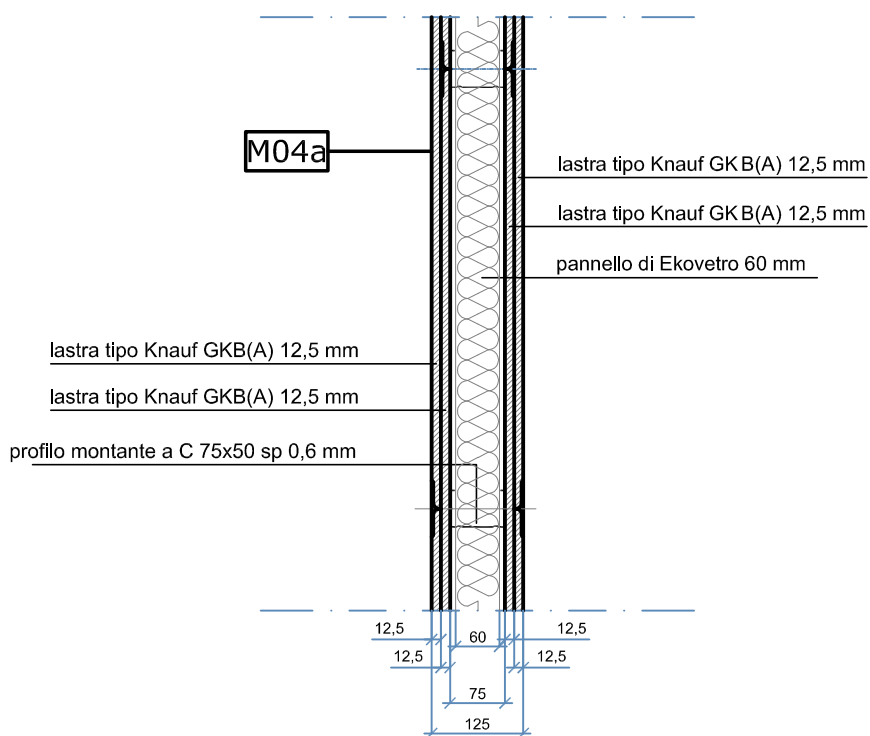


Parete in cartongesso tipo KNAUF W112/125 a singola orditura metallica (75 mm), rivestimento a doppia lastra con interposto isolante tipo Ekovetro sp. 6,0 cm - sp. totale parete 12,5 cm

**M04a**

Uffici e salette

Simbolo



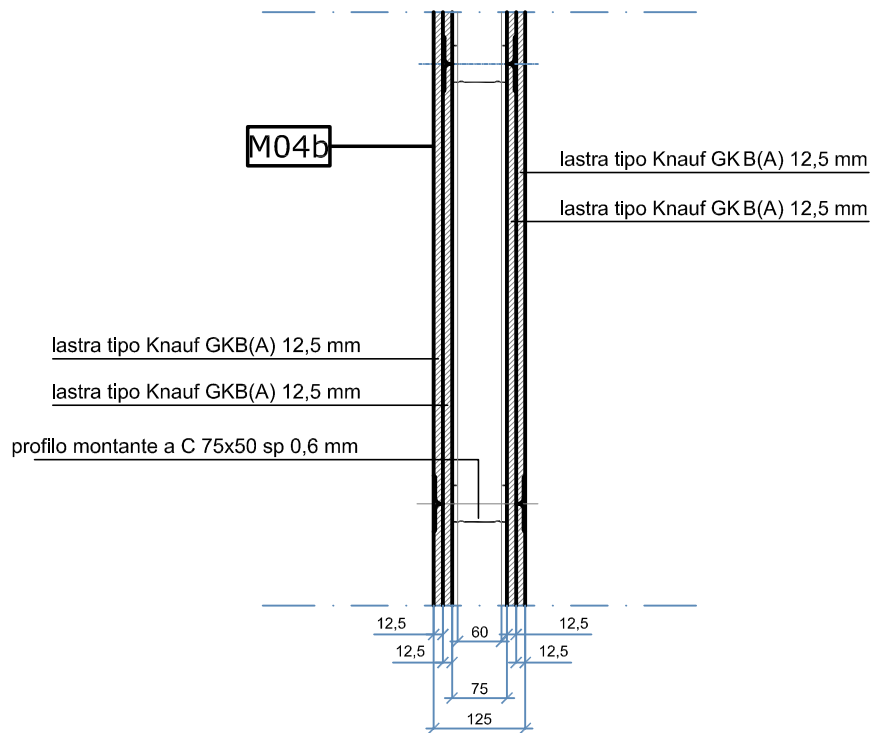
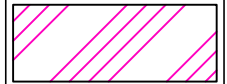
*LASTRA GKB (A) - CLASSE A2-s1,d0*  
*ECOVETRO - CLASSE A1 - incombustibile*

Parete in cartongesso tipo KNAUF W112/125 a singola orditura metallica (75 mm),  
rivestimento a doppia lastra - sp. totale parete 12,5 cm

**M04b**

Ripostigli

Simbolo



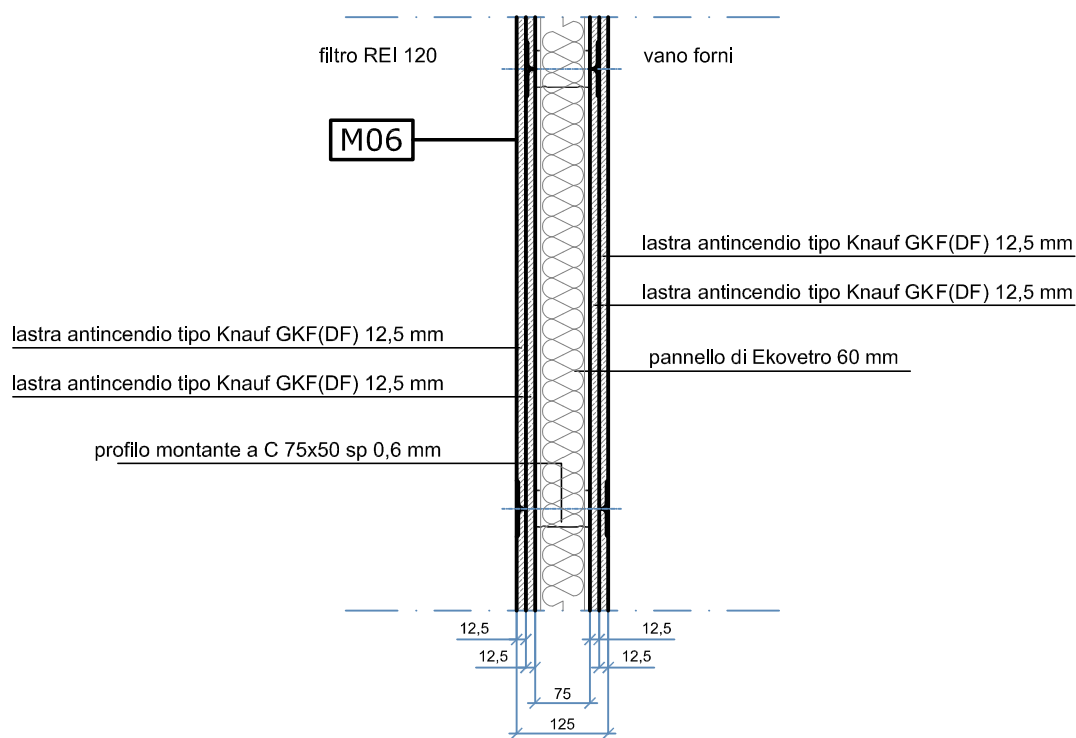
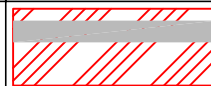
LASTRA GKB (A) - CLASSE A2-s1,d0

Parete in cartongesso tipo KNAUF W112/125 a singola orditura metallica (75 mm), rivestimento a doppia lastra ignifuga (REI 120) e interposto isolante tipo Ekovetro sp. 6cm - sp. totale parete 12,5 cm

**M06**

Parete antincendio REI120 cavedi

Simbolo



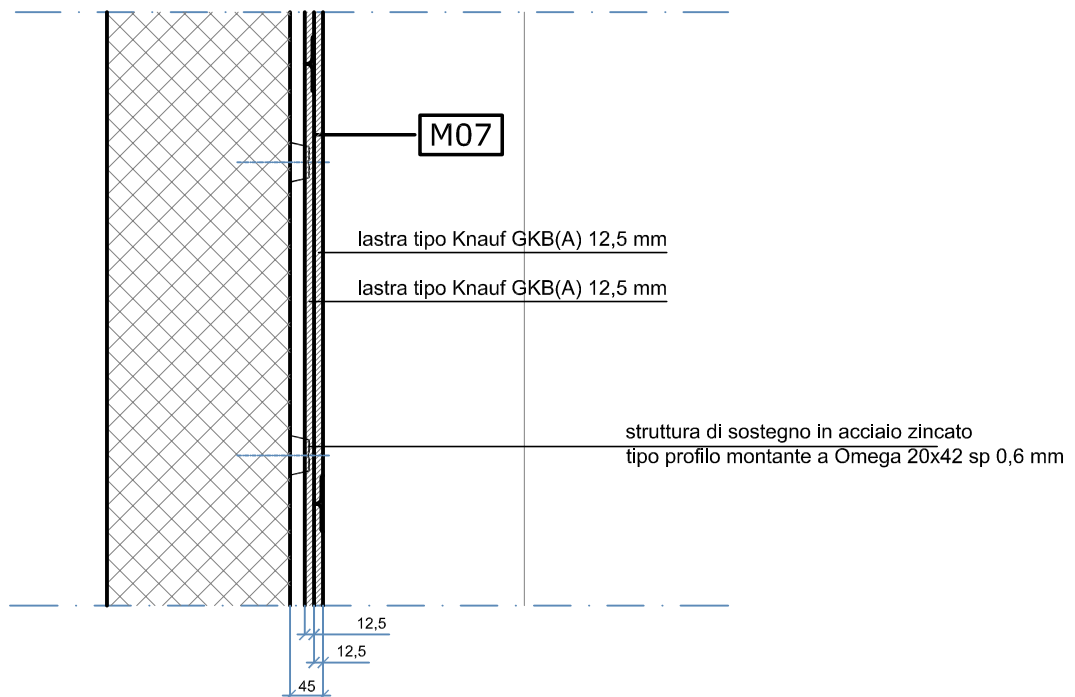
LASTRA GKF (DF) - CLASSE A2-s1,d0

Controparete in cartongesso aderente con rivestimento a doppia lastra sp. 4,5 cm

**M07**

Fissaggio alla parete portante per mezzo di profili in acciaio zincato a Omega 20x42 sp. 0,6 mm

Simbolo



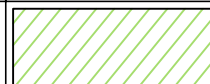
LASTRA GKB (A) - CLASSE A2-s1,d0

Controparete in cartongesso tipo KNAUF W626 a singola orditura metallica (150 mm),  
rivestimento con doppia lastra sp. 12,5 mm - sp. totale parete 17,5 cm

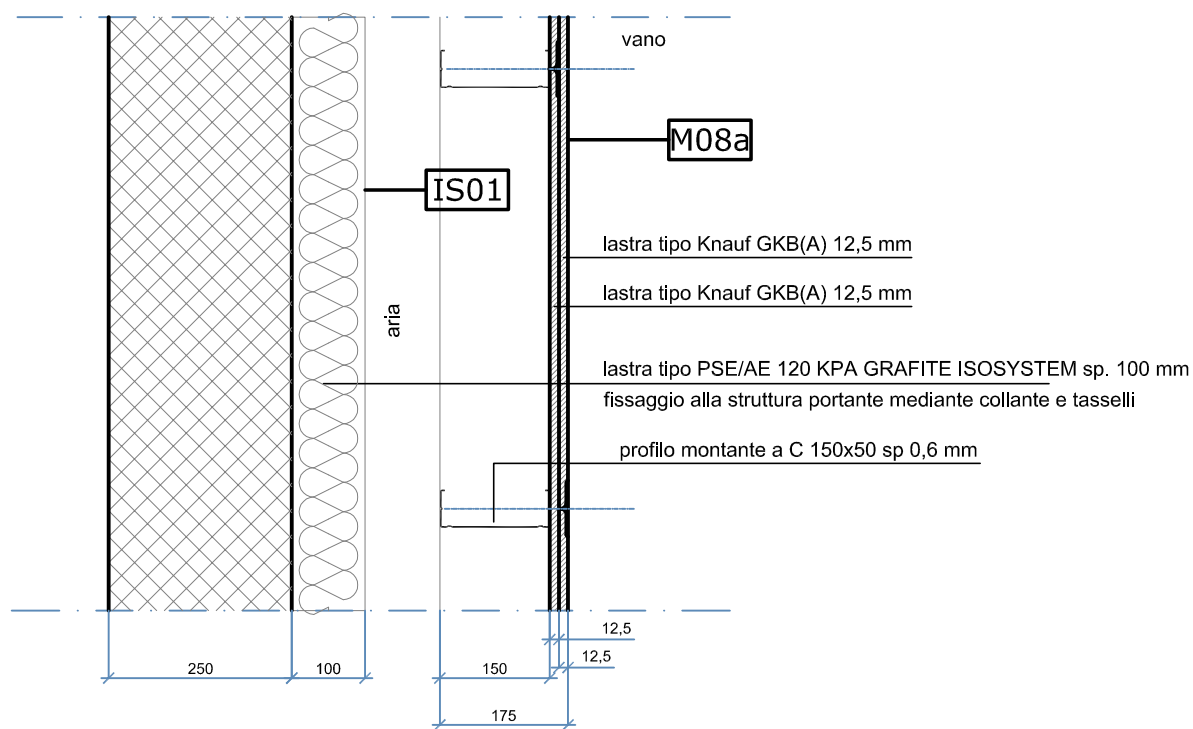
**M08a**

Uffici e Sala cerimonie

Simbolo



lato esterno



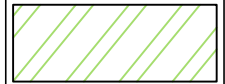
LASTRA GKB (A) - CLASSE A2-s1,d0

Controparete in cartongesso tipo KNAUF W626 a singola orditura metallica (100 mm), rivestimento con doppia lastra sp. 12,5 mm - sp. totale parete 12,5 cm

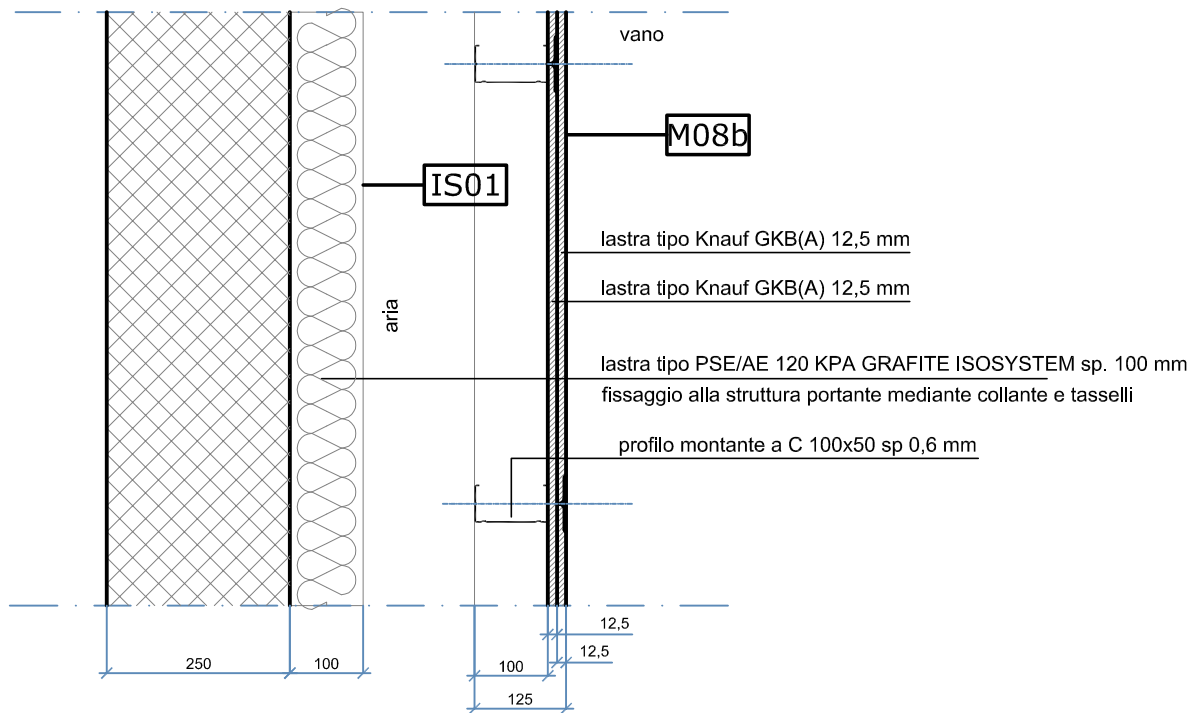
**M08b**

Uffici e Sala cerimonie

Simbolo



lato esterno



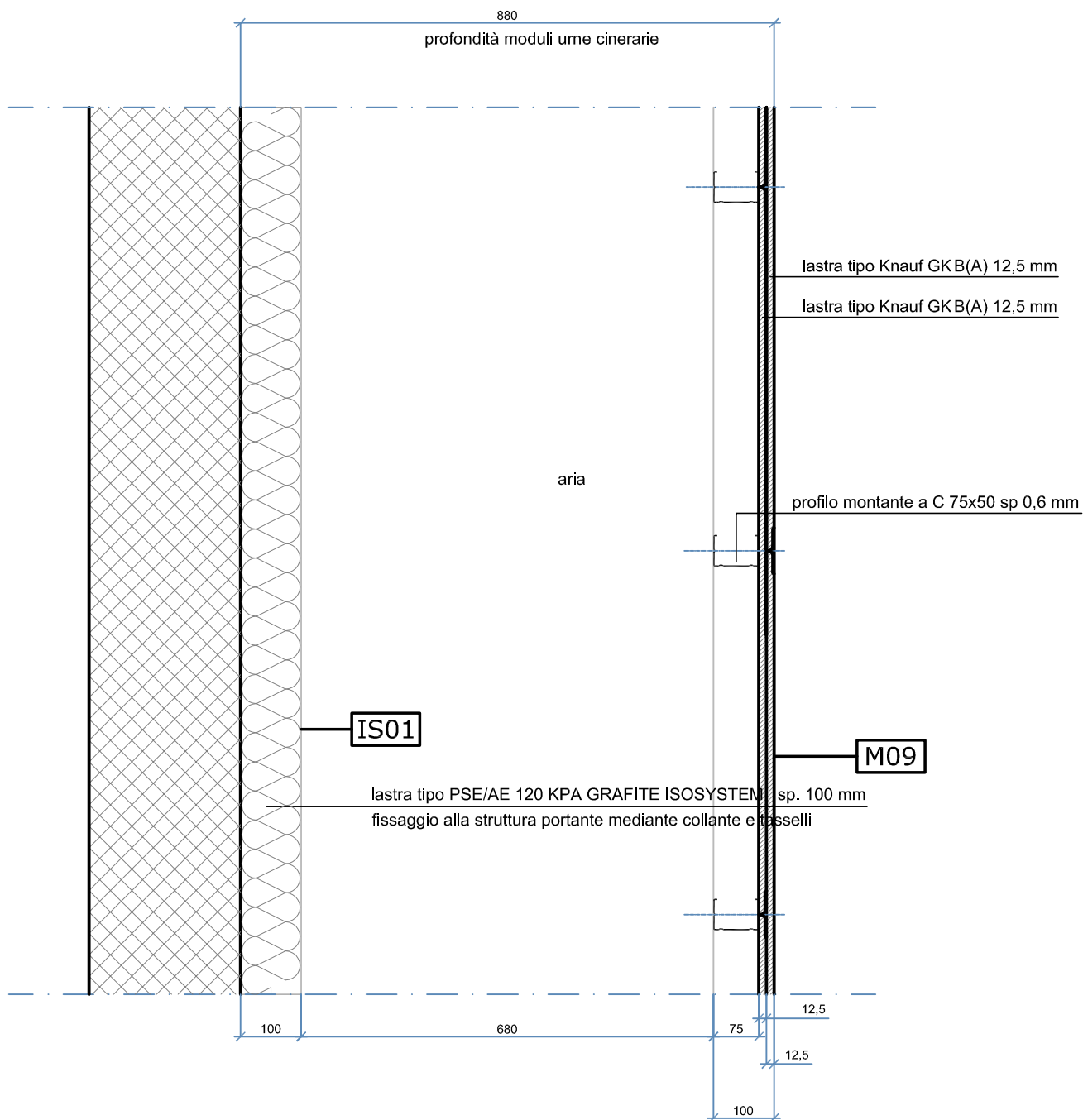
LASTRA GKB (A) - CLASSE A2-s1,d0

Controparete in cartongesso tipo KNAUF W626 a singola orditura metallica (75 mm),  
rivestimento a doppia lastra sp. 12,5 mm - sp. totale parete 10,0 cm

**M09**

Controparete urne cinerarie interne atrio centrale piano primo, parte  
inferiore, removibile + controparete atrio al piano terra

Simbolo



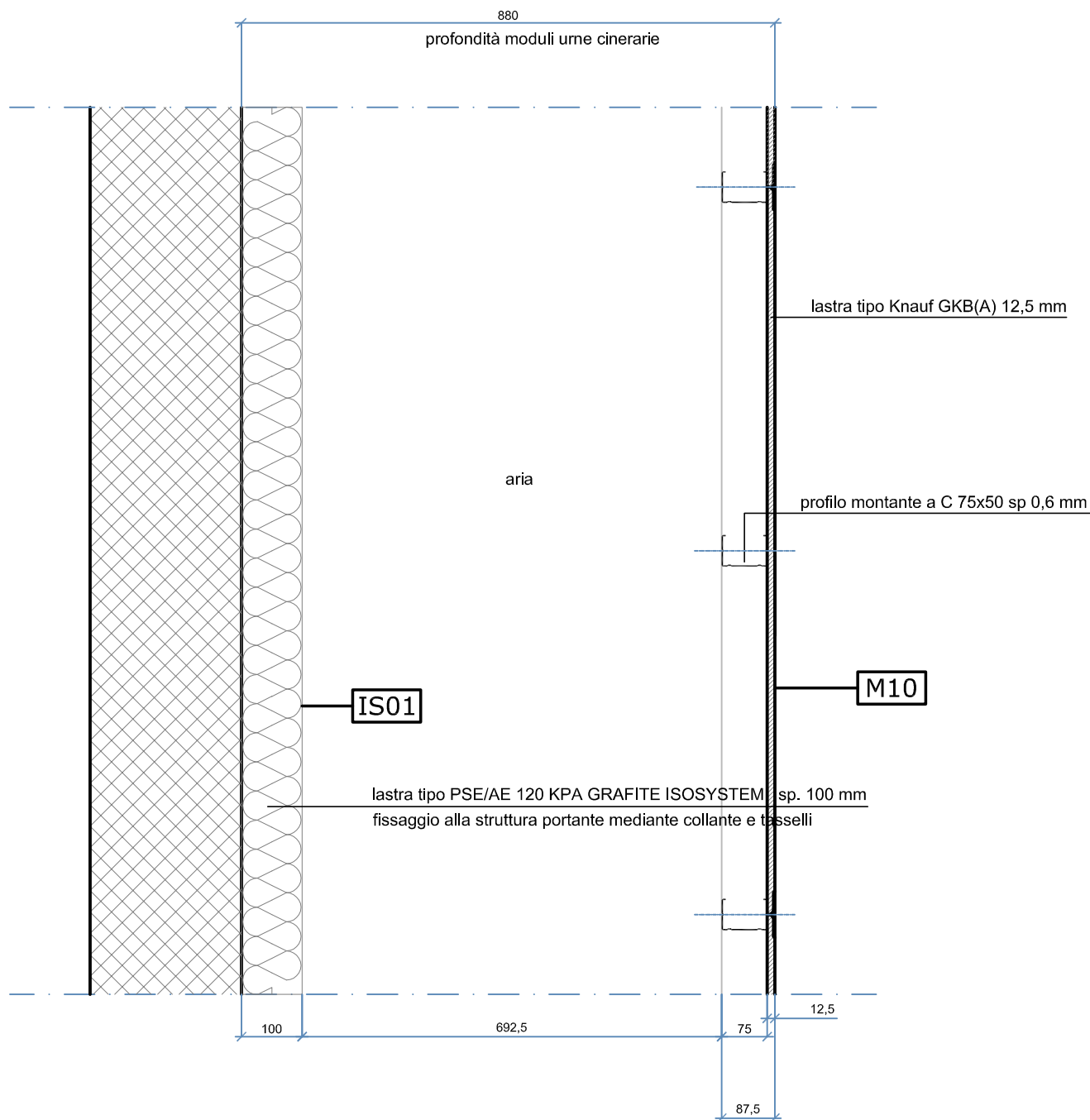
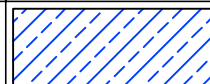
LASTRA GKB (A) - CLASSE A2-s1,d0

Controparete in cartongesso tipo KNAUF W625 a singola orditura metallica (75 mm),  
rivestimento a singola lastra sp. 12,5 mm - sp. totale parete 8,75 cm

**M10**

Controparete urne cinerarie interne atrio centrale piano primo, parte  
superiore fissa


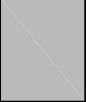
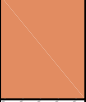


Simbolo



LASTRA GKB (A) - CLASSE A2-s1,d0



## Coibentazioni a parete

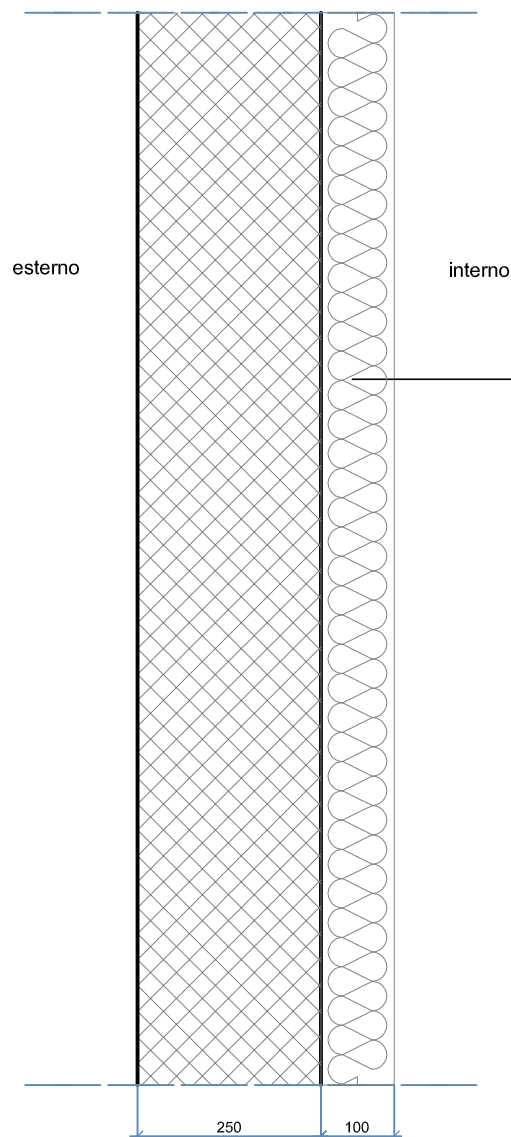
	<b>IS01</b>	Lastra isolante in polistirene espanso sinterizzato additivato con grafite tipo PSE/AE 120 KPA GRAFITE ISOSYSTEM - sp.100 mm
	<b>IS02</b>	Lastra accoppiata tipo GESS FON PSE GRAFITE ISOSYSTEM - sp. 113 mm costituita da: lastra isolante in polistirene espanso sinterizzato additivato con grafite tipo TERMOPOR sp. 100 mm + lastra cartongesso idrofugo sp. 13 mm
	<b>IS03</b>	Lastra accoppiata tipo GESS FON PSE GRAFITE ISOSYSTEM - sp. 113 mm costituita da: lastra isolante in polistirene espanso sinterizzato additivato con grafite tipo TERMOPOR sp. 100 mm + lastra di cartongesso normale sp 13 mm
	<b>IS04</b>	Lastra accoppiata tipo GESS FON PSE GRAFITE ISOSYSTEM - sp. 53 mm costituita da: lastra isolante in polistirene espanso sinterizzato additivato con grafite tipo TERMOPOR sp 40 mm + cartongesso normale sp 13 mm
	<b>IS05</b>	Lastra accoppiata tipo GESS FON PSE GRAFITE ISOSYSTEM - sp. 43 mm costituito da: lastra isolante in polistirene espanso sinterizzato additivato con grafite tipo TERMOPOR sp. 30 mm + cartongesso normale sp 13 mm

Lastra isolante in polistirene espanso sinterizzato additivato con grafite  
tipo PSE/AE 120 KPA GRAFITE ISOSYSTEM - sp.100 mm

**IS01**

Fissaggio alla parete portante per mezzo di collante e tasselli

Simbolo



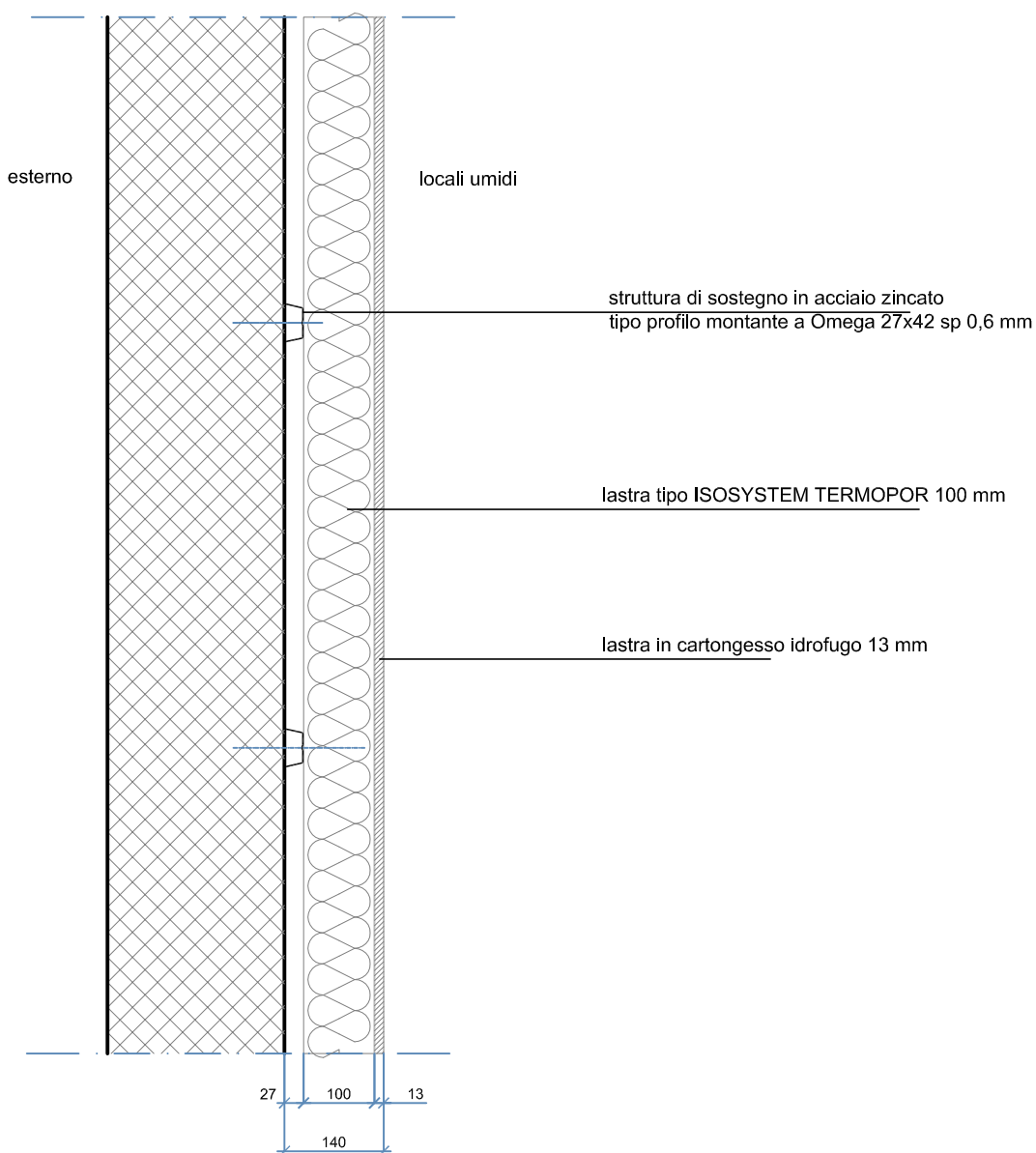
lastra tipo PSE/AE 120 KPA GRAFITE ISOSYSTEM sp. 100 mm  
fissaggio alla struttura portante mediante collante e tasselli

Lastra accoppiata tipo GESS FON PSE GRAFITE ISOSYSTEM - sp. 113 mm costituita da:  
lastra isolante in polistirene espanso sinterizzato additivato con grafite tipo TERMOPOR  
sp. 100 mm + lastra cartongesso idrofugo sp 13 mm

**IS02**

Fissaggio alla parete portante per mezzo di profili in acciaio zincato a Omega  
27x42 sp. 0,6 mm - Spessore totale parete 140 mm

Simbolo

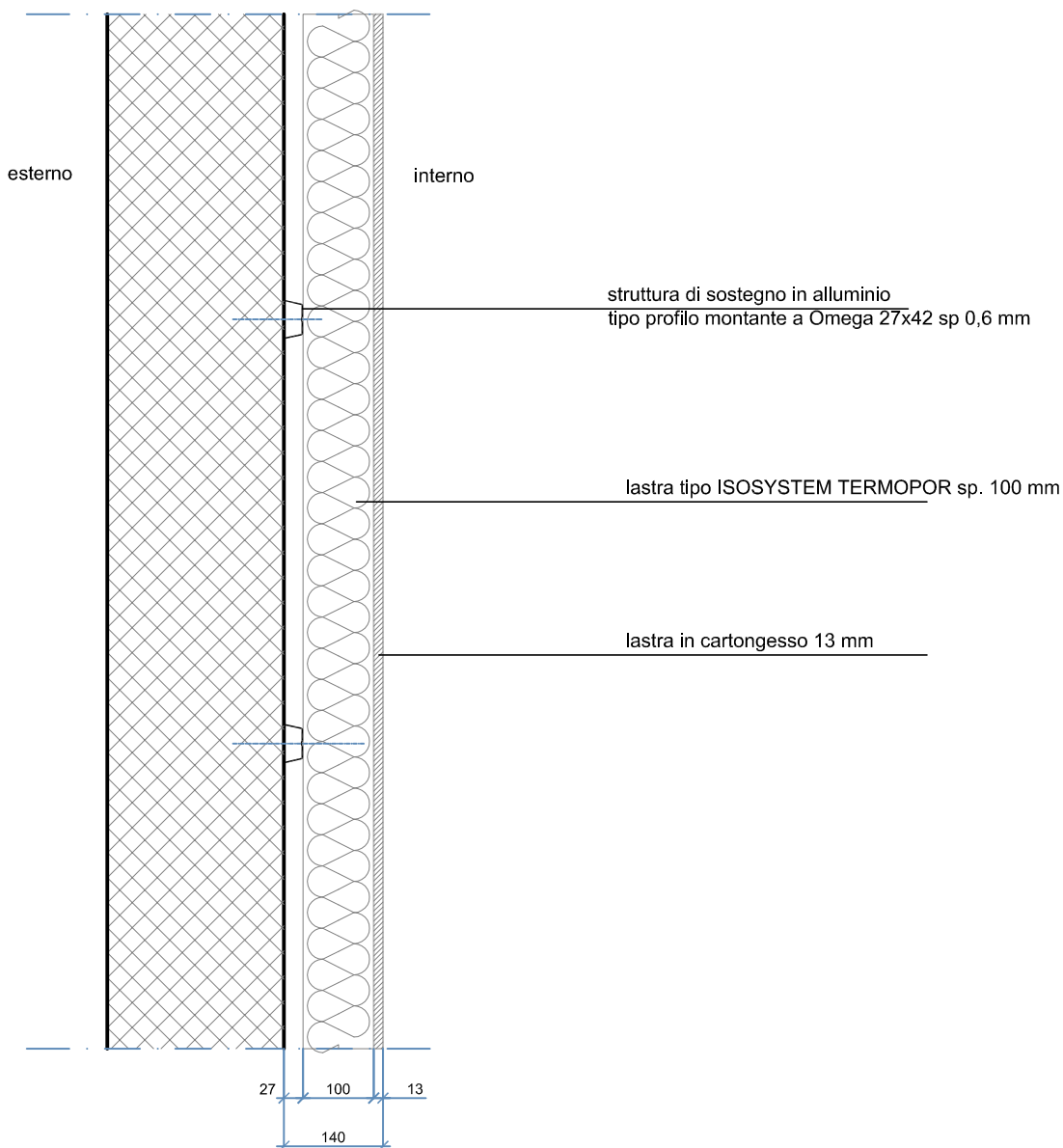


Lastra accoppiata tipo GESS FON PSE GRAFITE ISOSYSTEM - sp. 113 mm costituita da:  
lastra isolante in polistirene espanso sinterizzato additivato con grafite tipo TERMOPOR  
sp. 100 mm + lastra di cartongesso normale sp 13 mm

**IS03**

Fissaggio alla parete portante per mezzo di profili in acciaio zincato a Omega  
27x42 sp. 0,6 mm - Spessore totale parete 140 mm

Simbolo



Progetto Esecutivo Ampliamento Cimitero di Trespiano e Nuovo Tempio Crematorio di Firenze

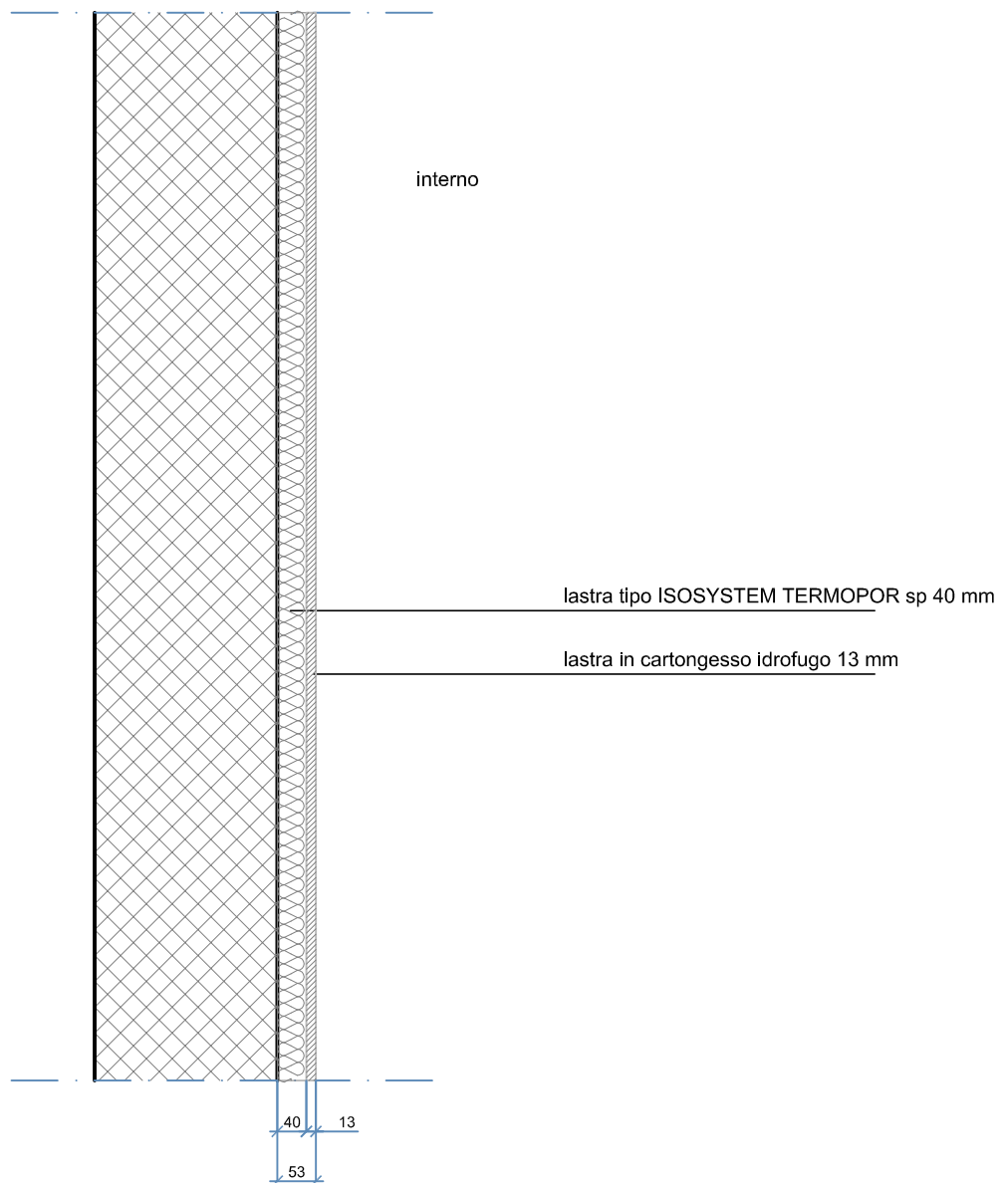
Scala 1:10

Lastra accoppiata tipo GESS FON PSE GRAFITE ISOSYSTEM - sp. 53 mm costituita da:  
lastra isolante in polistirene espanso sinterizzato additivato con grafite tipo TERMOPOR  
sp 40 mm + cartongesso idrofugo sp 13 mm

**IS04**

Fissaggio alla parete portante per mezzo di collante e tasselli

Simbolo



Progetto Esecutivo Ampliamento Cimitero di Trespiano e Nuovo Tempio Crematorio di Firenze

Scala 1:10

Lastra accoppiata tipo GESS FON PSE GRAFITE ISOSYSTEM - sp. 43 mm costituito da:  
lastra isolante in polistirene espanso sinterizzato additivato con grafite tipo TERMOPOR  
sp. 30 mm + cartongesso normale sp 13 mm

**IS05**

Fissaggio alla parete portante per mezzo di collante e tasselli

Simbolo

